

Forum  
Rozwoju  
Lokalnego

# Finansowanie Rozwoju Terytorialnego z funduszy UE 2021-2027 oraz Krajowego Planu Odbudowy

## ZIELONA TRANSFORMACJA

Agnieszka Dawydzik, Justyna Wieczorkiewicz-Molendo  
Związek Miast Polskich

Wałbrzych, fot. Archiwum UM



# PRIORYTETY KOMISJI EUROPEJSKIEJ



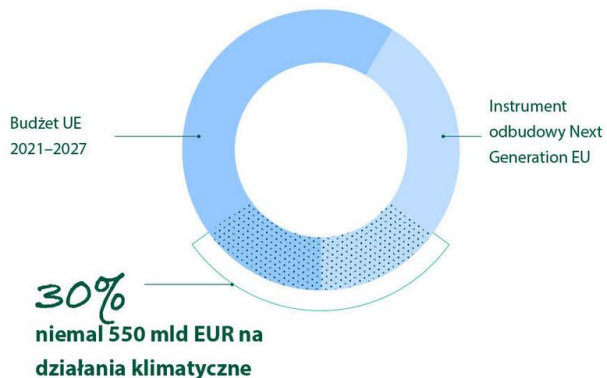
**Europejski Zielony Ład** to plan działań, który ma wspierać przekształcenie UE w nowoczesną, konkurencyjną gospodarkę oszczędnie wykorzystującą zasoby. Ma wspomóc państwa członkowskie w wyjściu z pandemii COVID-19.

- Europa w 2050 roku ma być kontynentem **neutralnym dla klimatu**.
- Wzrost gospodarczy ma być oddzielony od zużywania zasobów.
- Fundusze UE w perspektywie 2021-2027 powinny mocno wspierać działania klimatyczne - **30% budżetu UE na lata 2021-2027 na wydatki klimatyczne**.



## Jak UE finansuje drogę ku neutralności klimatycznej?

### Klimat priorytetem w wydatkach UE



1. Mechanizm sprawiedliwej transformacji
2. Fundusz Modernizacji
3. Horyzont Europa
4. Fundusz Innowacji
5. Program Life na rzecz środowiska i klimatu
6. Fundusze Polityki Spójności
7. Fundusze na rzecz Odbudowy i Odporności
8. Fundusze Wspólnej Polityki Rolnej



# BARDZIEJ PRZYJAZNA DLA ŚRODOWISKA, NISKOEMISYJNA EUROPA

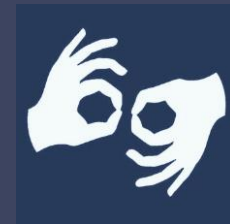


## Katalog wsparcia:

- efektywność energetyczna i redukcja gazów cieplarnianych;
  - wsparcie infrastruktury energetycznej i inteligentnych rozwiązań;
  - wsparcie produkcji energii ze źródeł odnawialnych;
  - kompleksowe działania na rzecz przystosowania do zmian klimatu;
  - zrównoważona gospodarka wodna i ściekowa;
  - gospodarka o obiegu zamkniętym i efektywne wykorzystanie zasobów;
  - ochrona dziedzictwa przyrodniczego i różnorodności biologicznej;
  - transport niskoemisyjny i mobilność miejska.
-



# BARDZIEJ PRZYJAZNA DLA ŚRODOWISKA, NISKOEMISYJNA EUROPA



## Efektywność energetyczna i redukcja gazów cieplarnianych:

- zwiększenie efektywności energetycznej **budynków** użyteczności publicznej, budynków mieszkalnych oraz przedsiębiorstw;
- **wymiana systemów grzewczych** zasilanych stałymi paliwami kopalnymi.

## Wsparcie infrastruktury energetycznej i inteligentnych rozwiązań:

- budowa i modernizacja **sieci elektroenergetycznych i gazowych** (w ograniczonym zakresie);
  - podnoszenie wiedzy i świadomości społeczeństwa;
  - infrastruktura **magazynowania energii**.
-

# BARDZIEJ PRZYJAZNA DLA ŚRODOWISKA, NISKOEMISYJNA EUROPA



## Wsparcie produkcji energii ze źródeł odnawialnych:

- budowa instalacji do **produkcji energii z zielonych źródeł**;
- **magazyny energii z OZE** ;
- infrastruktura **odbioru i dystrybucji** wyprodukowanej energii.

## Przystosowanie do zmian klimatu:

- wspieranie **retencjonowania wody**;
  - dostosowanie infrastruktury do **ekstremalnych stanów pogodowych**;
  - rozwój **zielonej oraz zielono – niebieskiej infrastruktury** w miastach;
  - rozwój potencjału **służb publicznych**;
  - **dokumenty** strategiczne w zakresie gospodarowania wodami, plany adaptacji.
-



# BARDZIEJ PRZYJAZNA DLA ŚRODOWISKA, NISKOEMISYJNA EUROPA



## Gospodarka o obiegu zamkniętym i efektywne wykorzystanie zasobów:

- tworzenie **strategii/planów/map drogowych** dot. GOZ ;
- **edukacja** ekologiczna oraz systemy doradztwa;
- rozwój systemów **selektywnego zbierania odpadów**;
- wspieranie **recyklingu** odpadów;
- zagospodarowanie **odpadów niebezpiecznych**;
- **zapobieganie powstawania** odpadów;
- **gospodarowanie wodą** w zakładach przemysłowych ;
- **transformacja** przedsiębiorstw i gospodarki komunalnej .



# BARDZIEJ PRZYJAZNA DLA ŚRODOWISKA, NISKOEMISYJNA EUROPA



## Ochrona dziedzictwa przyrodniczego i różnorodności biologicznej:

- zachowanie i odtworzenie **siedlisk przyrodniczych** i populacji gatunków na **obszarach chronionych**, w tym zwalczanie inwazyjnych gatunków obcych;
  - poprawa **efektywności planowania i zarządzania** systemem obszarów chronionych ;
  - wsparcie **systemów zarządzania i nadzoru** nad obszarami chronionymi i cennymi przyrodniczo;
  - **remediacja** terenów zanieczyszczonych oraz **rekultywacja** terenów zdegradowanych;
  - rozwój **zielonej infrastruktury**, w tym na obszarach miejskich.
-





# BARDZIEJ PRZYJAZNA DLA ŚRODOWISKA, NISKOEMISYJNA EUROPA



## Transport niskoemisyjny i mobilność miejska (realizacja na terenie miast i obszarach funkcjonalnych):

- wsparcie systemów **publicznego transportu zbiorowego**;
  - **cyfryzacja** transportu miejskiego;
  - **działania towarzyszące** rozwojowi transportu publicznego;
  - **integracja** transportu zbiorowego i wdrażania nowych sposobów komunikacji;
  - budowa i rozbudowa infrastruktury do **ładowania i tankowania zeroemisyjnych pojazdów**;
  - realizacja działań związanych z przygotowaniem **planów zrównoważonej mobilności miejskiej**.
-



Fundusze Europejskie na  
Infrastrukturę, Klimat,  
Środowisko 2021-2027  
(FEnIKS)

- sektory transportu,  
energetyki i środowiska  
oraz transport miejski

efektywność energetyczna i zmniejszanie emisji gazów cieplarnianych, rozwój ciepła systemowego, OZE, inteligentne sieci energetyczne, systemy magazynowania energii, inteligentna infrastruktura gazowa, adaptacja do zmian klimatu, gospodarka wodno-ściekowa, gospodarka odpadami, ochrona przyrody, edukacja ekologiczna, transport miejski, kolejowy, drogowy, morski, wodny śródlądowy, lotniczy

Fundusze Europejskie dla  
Polski Wschodniej 2021-2027

- Energia i klimat

sieci dystrybucyjne, zrównoważona mobilność miejska, adaptacja do zmian klimatu



## Fundusze Europejskie dla Nowoczesnej Gospodarki 2021-2027 (FENG)

- Wspieranie efektywności energetycznej i redukcji emisji gazów cieplarnianych;
- Wspieranie energii odnawialnej zgodnie z dyrektywą (UE) 2018/200, w tym określonymi w niej kryteriami zrównoważonego rozwoju;
- Rozwój inteligentnych systemów i sieci energetycznych oraz systemów magazynowania energii poza transeuropejską siecią energetyczną (TEN-E);
- Wspieranie przystosowania się do zmian klimatu i zapobiegania ryzyku związanemu z klęskami żywiołowymi i katastrofami, a także odporności, z uwzględnieniem podejścia ekosystemowego;
- Wspieranie dostępu do wody oraz zrównoważonej gospodarki wodnej wspieranie transformacji w kierunku gospodarki o obiegu zamkniętym i gospodarki zasobooszczędnej;
- Wzmacnianie ochrony i zachowania przyrody, różnorodności biologicznej oraz zielonej infrastruktury, w tym na obszarach miejskich, oraz ograniczanie wszelkich rodzajów zanieczyszczenia;
- Wspieranie zrównoważonej multimodalnej mobilności miejskiej jako elementu transformacji w kierunku gospodarki zeroemisyjnej.



## Fundusze Europejskie dla województw 2021-2027

### ➤ Ochrona zasobów środowiska i klimatu/adaptacja do zmian klimatu, retencja, zielono- niebieska infrastruktura

- służby publiczne - wyposażenie w sprzęt i materiały doprowadzenia akcji ratowniczych i usuwania skutków zagrożeń naturalnych, systemy prognozowania i ostrzegania środowiskowego;
- ochrona przed pożarami lasów;
- mała retencja wodna; retencjonowanie lub zagospodarowanie wód opadowych; rozwój zielonej i błękitnej infrastruktury;
- systemy zaopatrzenia w wodę do spożycia w przypadkach uzasadnionych adaptacją do zmian klimatu;
- projekty w zakresie adaptacji do zmian klimatu miast poniżej 100 tys. mieszkańców oraz nieposiadających planów adaptacji;
- działania informacyjno-edukacyjne i edukacyjne w zakresie kwestii klimatycznych oraz ochrony zasobów wodnych - jako element szerszego projektu związanego z adaptacją do zmian klimatu



## Fundusze Europejskie dla województw 2021-2027

### ➤ Ochrona zasobów środowiska i klimatu/odpady i GOZ

- infrastruktura do selektywnego zbierania odpadów komunalnych (PSZOKi, punkty napraw i przygotowania do ponownego użycia, systemowe zagospodarowanie odpadów w kompostownikach przydomowych);
- infrastruktura do recyklingu i innych procesów odzysku odpadów wraz z procesami przygotowania odpadów do ich odzysku (budowa/rozbudowa linii sortowniczych odpadów, modernizacja instalacji przetwarzania odpadów ulegających biodegradacji, budowa instalacji do przygotowania wyselekcjonowanych frakcji odpadów do recyklingu);
- modernizacji istniejących instalacji mechaniczno-biologicznego przetwarzania zmieszanych odpadów komunalnych wraz z dostosowaniem do przetwarzania odpadów biodegradowalnych zbieranych selektywnie;
- GOZ, np. projekty polegające na zamykaniu obiegu odpadów organicznych, w tym przetwarzanie/wykorzystanie odpadów organicznych np. biomasa i bioprodukty.



## Fundusze Europejskie dla województw 2021-2027

### ➤ Ochrona zasobów środowiska i klimatu/ochrona przyrody i bioróżnorodność

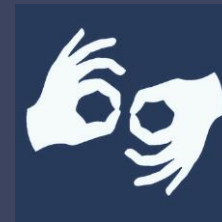
- zachowanie lub przywrócenie właściwego stanu siedlisk i gatunków; ośrodki oraz centra ochrony różnorodności biologicznej w oparciu o gatunki rodzime na obszarach miejskich i pozamiejskich. np. banki genowe, parki miejskie, ogrody botaniczne, ekoparki;
- ośrodki rehabilitacji dzikich zwierząt;
- ośrodki edukacji ekologicznej, w tym doposażenie zaplecza dydaktycznego;
- zarządzanie ochroną przyrody i krajobrazu poprzez opracowanie dokumentów planistycznych dla form ochrony przyrody oraz inwentaryzację przyrodniczą i krajobrazową;
- błękitno –zielona infrastruktura do ochrony różnorodności biologicznej i zapewnienia ciągłości w strukturze krajobrazu



## Fundusze Europejskie dla województw 2021-2027

➤ Efektywne  
wykorzystanie  
energii/efektywność  
energetyczna

- budowa/przebudowa/wymiana nieefektywnych źródeł ciepła opartych o paliwa stałe, w tym zastosowanie systemów grzewczych opartych na niskoemisyjnych źródłach energii /OZE wraz z przyłączami budynków do sieci gazowej i miejskiej sieci ciepłowniczej;
- kompleksowa modernizacja energetyczna obiektów użyteczności publicznej, wielorodzinnych budynków mieszkalnych oraz przedsiębiorstw;
- efektywne sieci ciepłownicze/chłodnicze wraz z magazynami energii; energooszczędne oświetlenie ulicznego;
- ograniczenie energochłonności, energooszczędne oświetlenie wewnętrzne i zewnętrzne, modernizacja systemu grzewczego, minimalizacja strat ciepła, obiegi zamknięte w przedsiębiorstwach;



## Fundusze Europejskie dla województw 2021-2027

### ➤ Efektywne wykorzystanie energii/OZE

- instalacje do produkcji biopaliw, biopłynów i biometanu;
- budowa odnawialnych źródeł energii w zakresie wytwarzania energii elektrycznej (również z magazynami energii działającymi na potrzeby danego źródła OZE oraz przyłączeniem do sieci);
- budowa i rozbudowa odnawialnych źródeł energii w zakresie wytwarzania ciepła (również z magazynami ciepła działającymi na potrzeby danego źródła OZE);
- lokalne źródła energii produkujących energię elektryczną i/lub ciepło/paliwa zdekarbonizowane z OZE na potrzeby lokalne, niewymagająca przesyłania jej na duże odległości w oparciu o lokalne zidentyfikowane zasoby lub wraz z infrastrukturą sieciową;





Fundusze Europejskie  
dla województw  
2021-2027

➤ Zrównoważona  
mobilność miejska

- niskoemisyjny tabor szynowy, autobusowy, trolejbusowy dla połączeń miejskich i podmiejskich wraz z niezbędną infrastrukturą;
- infrastruktura transportu publicznego;
- zarządzanie ruchem i energią, komunikacją miejską i bezpieczeństwem w komunikacji (ITS);



# FINANSOWANIE ZIELONEJ TRANSFORMACJI Z FUNDUSZY POLITYKI SPÓJNOŚCI 2021-2027



## WARUNKI WSTĘPNE – wybrane dokumenty

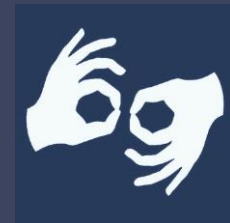
- Długoterminowa strategia renowacji budynków (DSRB) jako wymóg wynikający z art. 2a dyrektywy 2010/31/UE z dnia 19 maja 2010 r. w sprawie charakterystyki energetycznej budynków;
- Krajowy plan na rzecz energii i klimatu na lata 2021-2030;
- Polityka ekologiczna Państwa 2030;
- Polityka energetyczna w Polsce do 2040 roku;
- Plan zarządzania ryzykiem opracowany na podstawie ocen ryzyka, z uwzględnieniem prawdopodobnych skutków zmian klimatu oraz istniejących strategii adaptacji do zmian klimatu;
- Strategie adaptacji do zmian klimatu;
- Program inwestycyjny w zakresie poprawy jakości i ograniczenia strat wody przeznaczonej do spożycia przez ludzi;
- Krajowy Plan Gospodarki Odpadami/Wojewódzki Plan Gospodarki Odpadami;
- „Priorytetowe Ramy Działań w zakresie finansowania europejskiej sieci ekologicznej Natura 2000 na lata 2021-2027”.



## Przedłużenie PROW 2014-2020

Komisja Europejska decyzją z 31 sierpnia 2021 roku zaakceptowała strategiczną zmianę Programu Rozwoju Obszarów Wiejskich na lata 2014-2020 wprowadzająca m. in okres przejściowy dla Wspólnej Polityki Rolnej na lata 2021-2022.

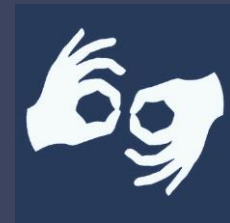
**Budżet PROW 2014-2020 zwiększył się łącznie o ponad 4,5 mld euro!**



Środki te zasilą znane instrumenty wsparcia PROW 2014-2020:

- **Inwestycje mające na celu ochronę wód przed zanieczyszczeniem azotanami pochodzącymi ze źródeł rolniczych** - 47 mln EUR;
- **Rozwój przedsiębiorczości - rozwój usług rolniczych** – 189 mln EUR;
- **Gospodarka wodno-ściekowa** – 376, 4 mln EUR;
- **Płatności dla obszarów z ograniczeniami naturalnymi lub innymi szczególnymi ograniczeniami** – 262 mln EUR;
- **Dobrostan zwierząt** – 70,3 mln EUR.

# FINANSOWANIE ZIELONEJ TRANSFORMACJI Z FUNDUSZY WSPÓLNEJ POLITYKI ROLNEJ



Środki te zasilą także utworzenie **dwóch nowych instrumentów** w ramach PROW 2014-2020, tj. działanie „Zarządzanie ryzykiem” i operacje typu „Zarządzanie zasobami wodnymi na gruntach rolnych” w ramach działania „Inwestycje w środki trwałe”.

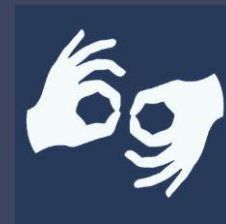
Na stronie resortu rolnictwa, w zakładce PROW 2014-2020, zamieszczona jest aktualna wersja PROW 2014-2020 <https://www.gov.pl/web/rolnictwo/-program-rozwoju-obszarow-wiejskich-2014-2020-prow-2014-2020>, a także Harmonogram planowanych w 2021 r. naborów wniosków w ramach PROW 2014-2020.

---



# FINANSOWANIE ZIELONEJ TRANSFORMACJI Z FUNDUSZY WSPÓLNEJ POLITYKI ROLNEJ





## ➤ KRAJOWY PLAN ODBUDOWY

Szczególne znaczenie i rolę w realizacji celów Planu pełnić będą **pakiety reform i inwestycji** w priorytetowych dziedzinach rozwoju kraju koncentrujących się na sześciu filarach RRF.

- A. Odporność i konkurencyjność gospodarki**
- B. Zielona energia i zmniejszenie energochłonności**
- C. Transformacja cyfrowa**
- D. Efektywność, dostępność i jakość systemu ochrony zdrowia**
- E. Zielona, inteligentna mobilność**



## ➤ KRAJOWY PLAN ODBUDOWY – największe alokacje

**Komponent B** – Zielona energia i zmniejszenie energochłonności – 5,7 mld euro z części grantowej i 8,6 mld euro z części pożyczkowej (łącznie 14,3 mld euro) czyli 39,8% KPO.

**Komponent E** – Zielona, inteligentna mobilność – 6,8 mld euro z części grantowej i 0,7 mld z części pożyczkowej (łącznie 7,5 mld euro) czyli 20,9 % KPO.





## KOMPONENT B – INWESTYCJE, CZĘŚĆ GRANTOWA

B1.1.1. Inwestycje w źródła ciepła (chłodu) w systemach ciepłowniczych

B1.1.2. Wymiana źródeł ciepła i poprawa efektywności energetycznej w budynkach mieszkalnych

B1.1.3. Wymiana źródeł ciepła i poprawa efektywności energetycznej szkół

B1.1.4. Wsparcie dla zwiększenia efektywności energetycznej obiektów lokalnej aktywności społecznej

B2.1.1. Inwestycje w technologie wodorowe, wytwarzanie, magazynowanie i transport wodoru

B2.2.1. Rozwój sieci przesyłowych, inteligentna infrastruktura elektroenergetyczna

B2.2.2. Instalacje OZE realizowane przez społeczności energetyczne

B2.2.3. Budowa infrastruktury terminalowej offshore

B3.1.1. Inwestycje w zrównoważoną gospodarkę wodno-ściekową na terenach wiejskich



## KOMPONENT E – INWESTYCJE, CZĘŚĆ GRANTOWA

- E1.1.1. Wsparcie dla gospodarki niskoemisyjnej
- E1.1.2. Zero i niskoemisyjny transport zbiorowy (autobusy)
- E2.1.1. Linie kolejowe
- E2.1.2. Pasażerski tabor kolejowy
- E2.1.3. Transport intermodalny
- E2.2.1. Bezpieczeństwo transportu
- E2.2.2. Cyfryzacja transportu



## KOMPONENT B – INWESTYCJE, CZĘŚĆ POŻYCZKOWA

B1.2.1. Efektywność energetyczna i OZE w przedsiębiorstwach – inwestycje o największym potencjale redukcji gazów cieplarnianych

B2.3.1. Budowa morskich farm wiatrowych

B2.4.1. Magazyny energii

B3.2.1. Inwestycje w neutralizację zagrożeń oraz odnowę wielkoobszarowych terenów zdegradowanych i Morza Bałtyckiego

B3.3.1. Inwestycje w zwiększanie potencjału zrównoważonej gospodarki wodnej na obszarach wiejskich, w tym przez realizację wielofunkcyjnych inwestycji hydrotechnicznych

B3.4.1. Inwestycje na rzecz kompleksowej zielonej transformacji miast

B3.4.1. Inwestycje w zielone budownictwo wielorodzinne



## KOMPONENT E – INWESTYCJE, CZĘŚĆ POŻYCZKOWA

E1.2.1 Zero i niskoemisyjny transport zbiorowy (tramwaje)

E2.3.1 Pasażerski tabor kolei regionalnej



Forum  
Rozwoju  
Lokalnego

# Dziękujemy za uwagę

Związek Miast Polskich

Agnieszka Dawydzik, e-mail: [agnieszka.dawydzik@zmp.poznan.pl](mailto:agnieszka.dawydzik@zmp.poznan.pl)

Justyna Wieczorkiewicz-Molendo, e-mail: [justyna.wieczorkiewicz-molendo@zmp.poznan.pl](mailto:justyna.wieczorkiewicz-molendo@zmp.poznan.pl)

Kępno, fot. Archiwum UM