



Forum  
Rozwoju  
Lokalnego

**KRAJOWA POLITYKA MIEJSKA 2030**

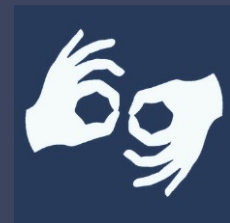
**KSZTAŁTOWANIE PRZESTRZENI**

**„URUCHOMIENIE ENDOGENNYCH POTENCJAŁÓW WARUNKIEM  
ROZWOJU MAŁYCH I ŚREDNICH MIAST W POLSCE”**



# KPM - Kształtowanie Przestrzeni – wyzwania

- Kształtowanie miasta zwartego
- Przeciwdziałanie chaotycznej suburbanizacji i ograniczanie rozlewania się miast
- Integracja planowania przestrzennego ze społeczno-gospodarczym
- Ochrona walorów estetycznych i kulturowych oraz ład przestrzenny
- Dostępność i bezpieczeństwo przestrzeni publicznych
- Uspójnienie planowania przestrzennego (i społeczno-gospodarczego) w miejskich obszarach funkcjonalnych





# KPM - Kształtowanie Przestrzeni – wyzwania cd.

- **Poprawa potencjału i zdolności kadr systemu planowania przestrzennego**
- Problemy dnia dzisiejszego:
  - dewaluacja zawodu urbanisty
  - pogarszająca się jakość dokumentów planistycznych
  - brak świadomości odnośnie przestrzeni i jej wartości





# KPM - Kształtowanie Przestrzeni – kierunki

- Wykorzystanie mechanizmów finansowania inwestycji (fundusze EU)
- Regulacje prawne i administracyjne
- Podatki
- Wzmacnianie know-how
- Inne





Forum  
Rozwoju  
Lokalnego

# Dziękuję za uwagę

Robert Szymala  
Urbanista Miejski  
Wałbrzych  
E-mail: [r.szymala@um.walbrzych.pl](mailto:r.szymala@um.walbrzych.pl)

Wałbrzych, fot. Archiwum UM