



# Finanse JST w połowie roku „COVID-owego”

## Prezentacja wybranych zjawisk i danych dla grup JST

Jan Maciej Czajkowski



# Szczególne uwarunkowania analiz finansowych.

- Jesteśmy w **połowie roku budżetowego** – dane za II kwartał mamy ze znacznym opóźnieniem (COVID)
- Mamy COVID i jego skutki makroekonomiczne
- Mamy bardzo dynamicznie zmieniający się w b.r. stan prawny („tarcze” i ich konsekwencje)
- Mamy niejasną perspektywę na II połowę roku (a w zasadzie na IV kwartał) z pojawiającymi się obawami, dotyczącymi tego, co jeszcze przed nami.
- Mamy nałożenie się skutków wprowadzonych w ostatnich latach zmian prawnych i konsekwencji epidemii.





## Ocena aktualnej sytuacji finansowej

- Prognozy „do przodu” oparte o dość nieprecyzyjne lub niedostępne dane makroekonomiczne? Różne podejścia przy różnych założeniach dadzą bardzo zróżnicowane wyniki.
- **Analiza szeregów czasowych danych po 2 kwartałach z kilku lat wstecz.** Pozwala na wykrycie realnie zaistniałych zjawisk ogólnych w systemie finansów, tak dla grup JST jak i dla poszczególnych JST.
- **Wykonywanie na bieżąco** pełnych analiz sytuacji finansowej poszczególnych JST „*in situ*” tak często, jak to będzie konieczne. Do wyboru: własne zasoby i/lub zamawiana usługa.





# Założenia prezentacji

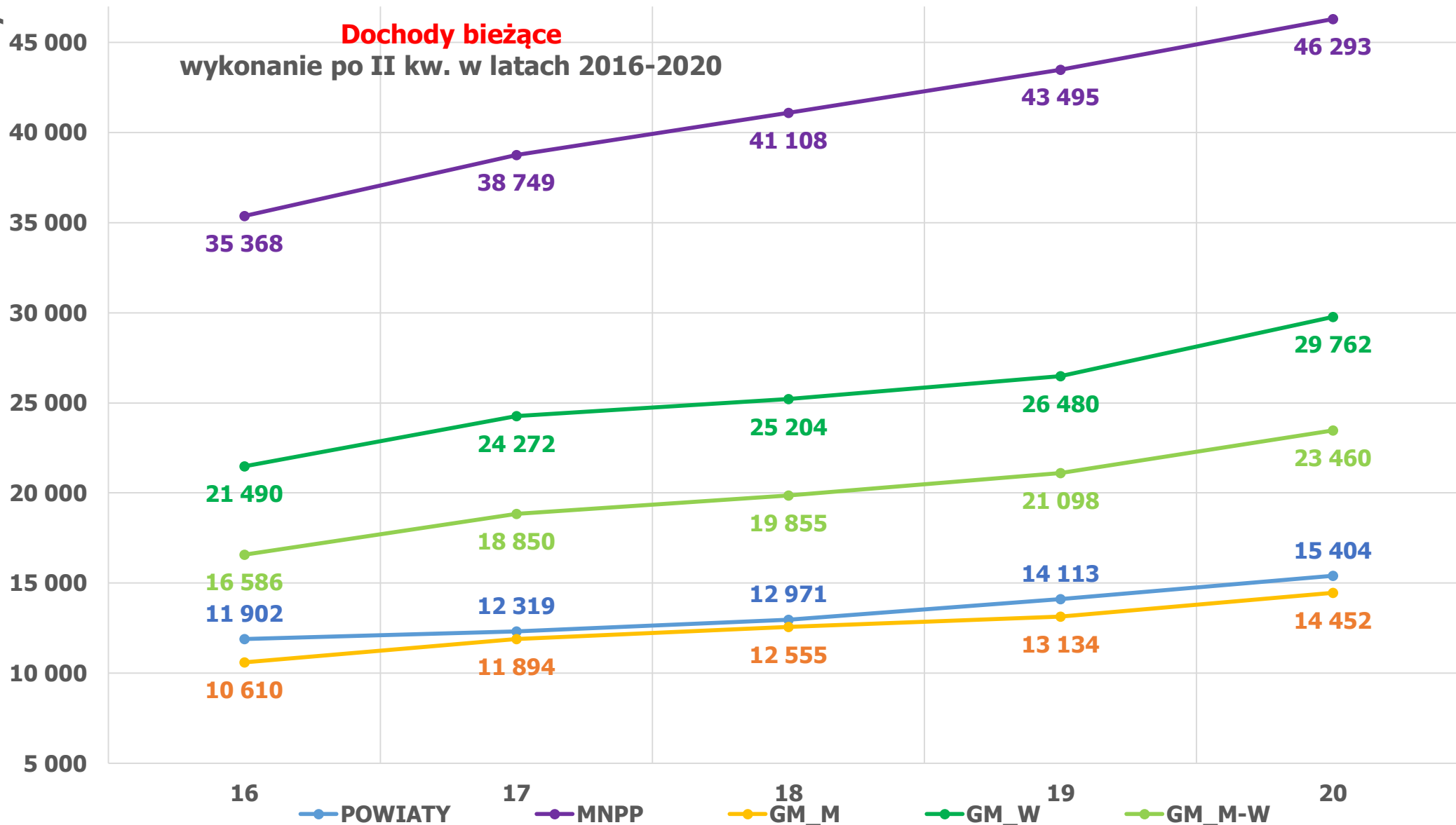
- Dane dot. nadwyżki operacyjnej i jej relacji do dochodów bieżących, **dla uzyskania w kolejnych latach możliwie dobrej porównywalności** sytuacji finansowej JST po II kwartałach, także z uwagi na dużą dynamikę zmian w analizowanym okresie czasu, **nie zawierają** żadnych dodatkowych elementów, „poprawiających” wskaźniki ani zmian w ufp, wprowadzonych od 2018 roku . *Szczegółowe i pełne własne jednostkowe dane każda JST ma dostępne w lokalnej bazie systemu BeSTi@, gdzie po każdej zmianie prawa wszystkie wskaźniki i reguły systemowe są na bieżąco aktualizowane.*
- Dane z poszczególnych lat pochodzą ze sprawozdań Rb po II kwartałach, a także z dedykowanych zestawień, przygotowanych na ich podstawie przez MF i RIO.
- Niniejsza analiza próbuje pokazać w porównywalny sposób kilka „migawek” zmian wartości wybranych ważniejszych elementów systemu wg ich stanu po II kwartałach danego roku, dla lat 2016 do 2020.
- Zestawienia danych dotyczą **gmin miejskich, miejsko-wiejskich i wiejskich, miast na prawach powiatu i powiatów**. Z uwagi na zupełnie inną specyfikę - budżetów województw samorządowych nie uwzględniono ich w tej analizie.





Miliony

**Dochody bieżące**  
wykonanie po II kw. w latach 2016-2020

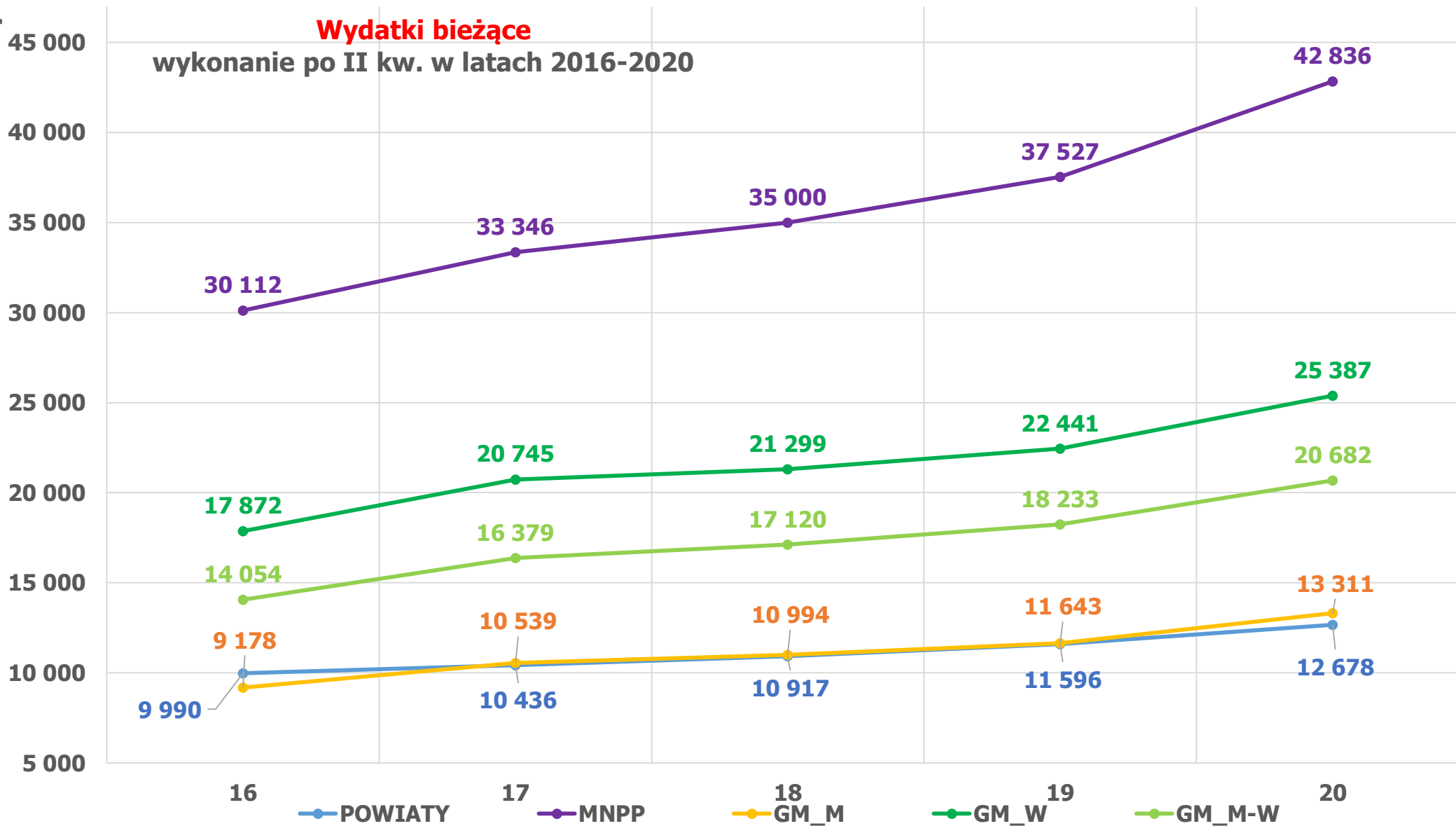




Miliony

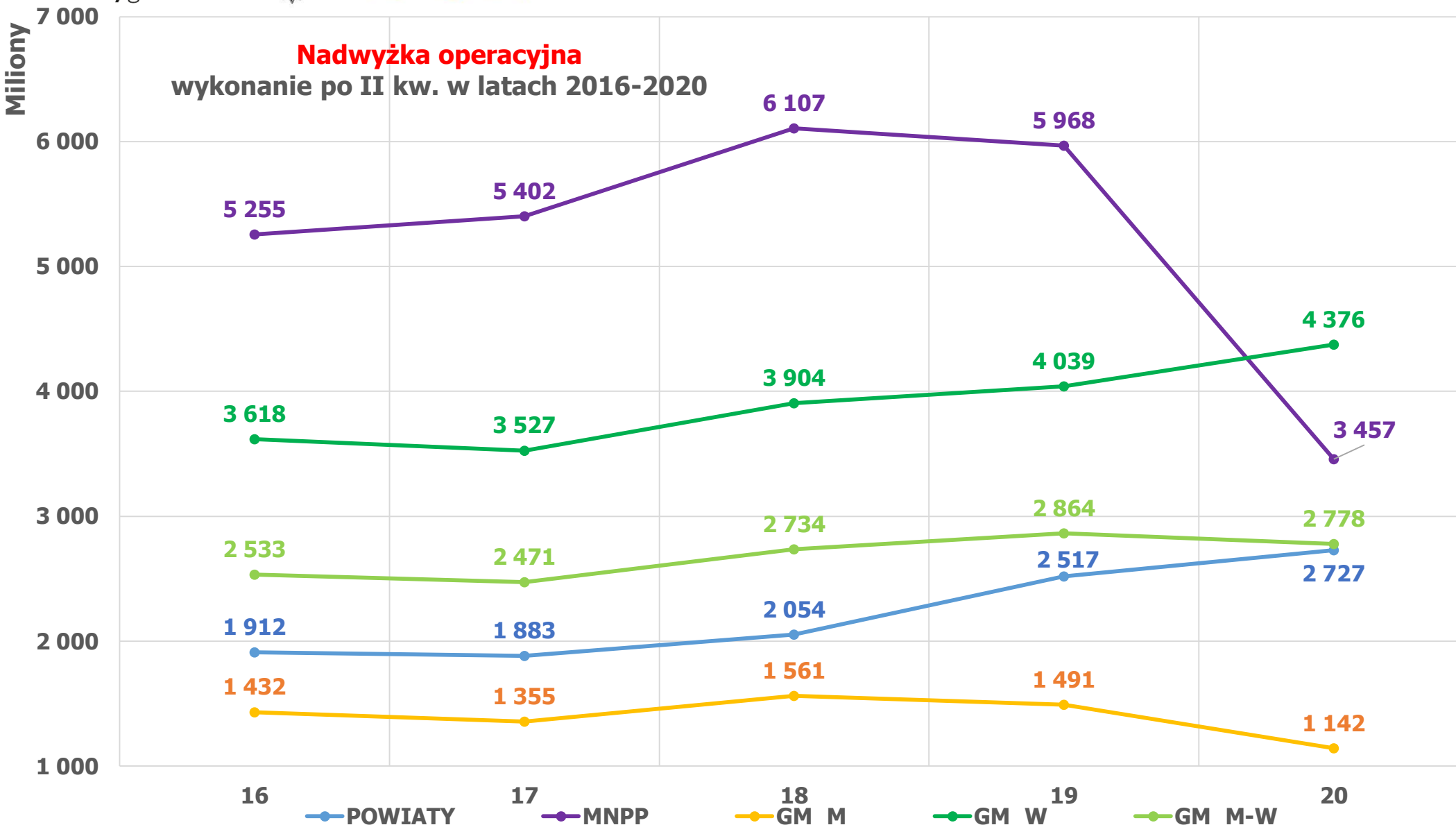
### Wydatki bieżące

wykonanie po II kw. w latach 2016-2020



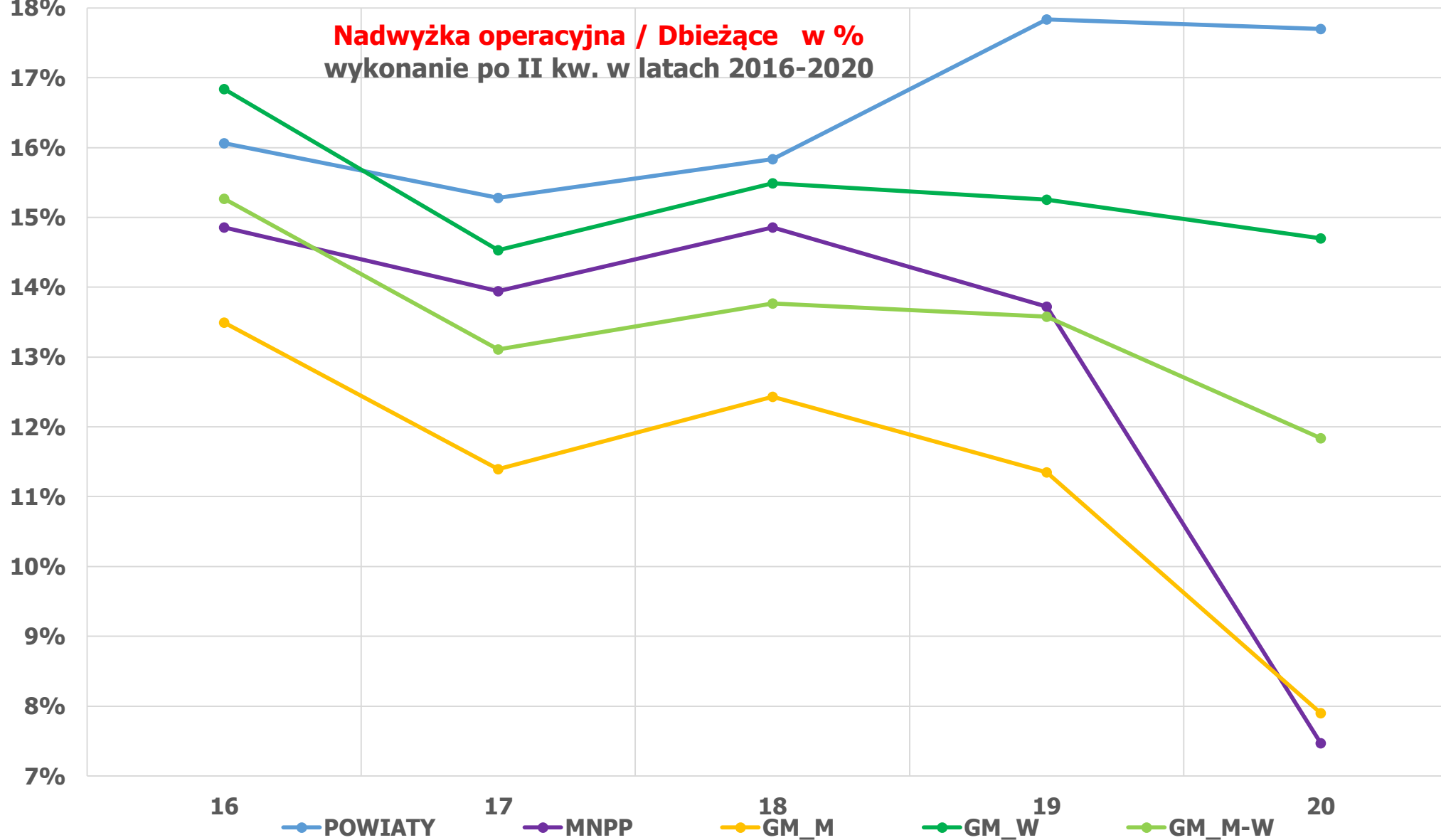


### Nadwyżka operacyjna wykonanie po II kw. w latach 2016-2020

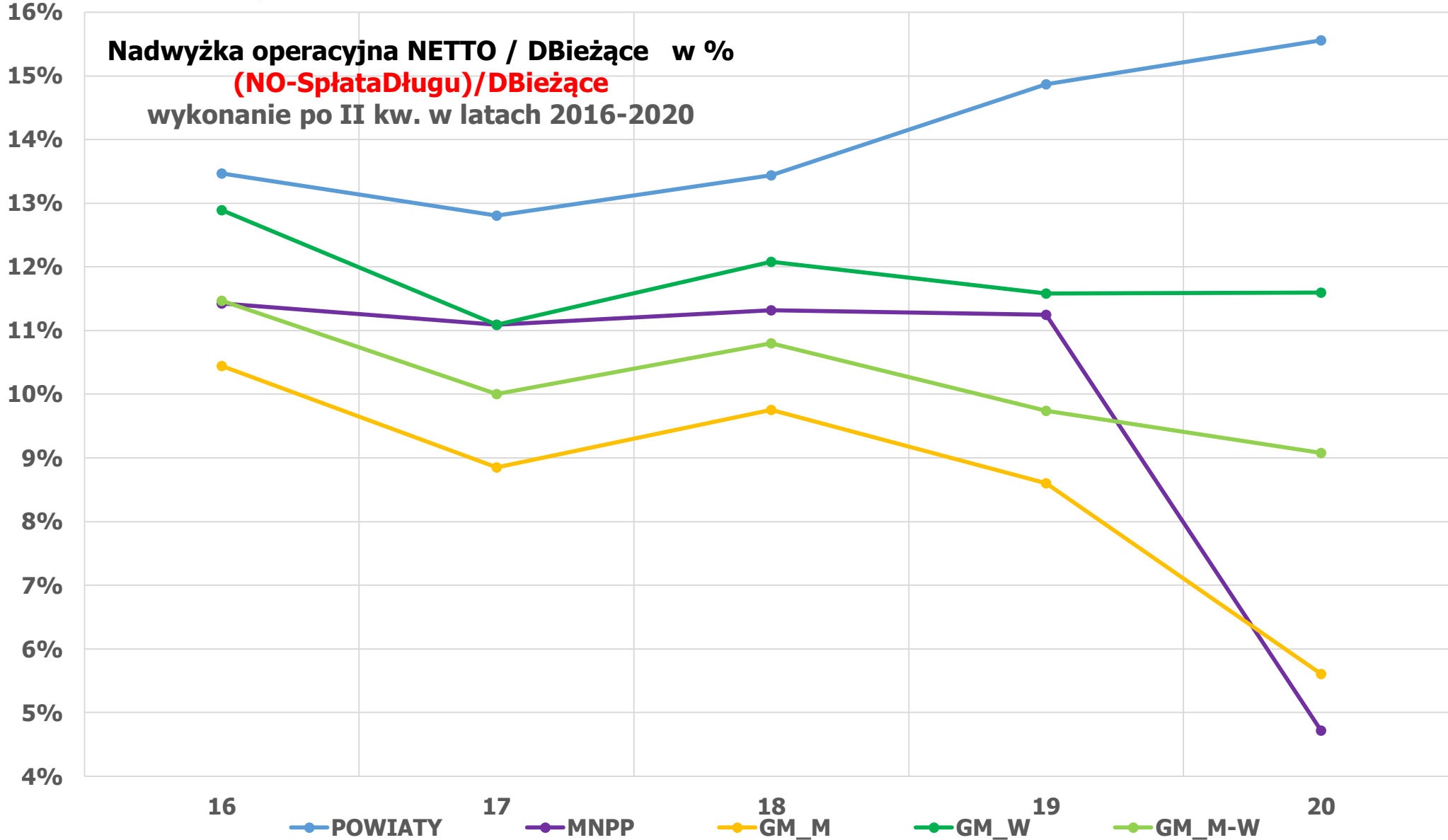


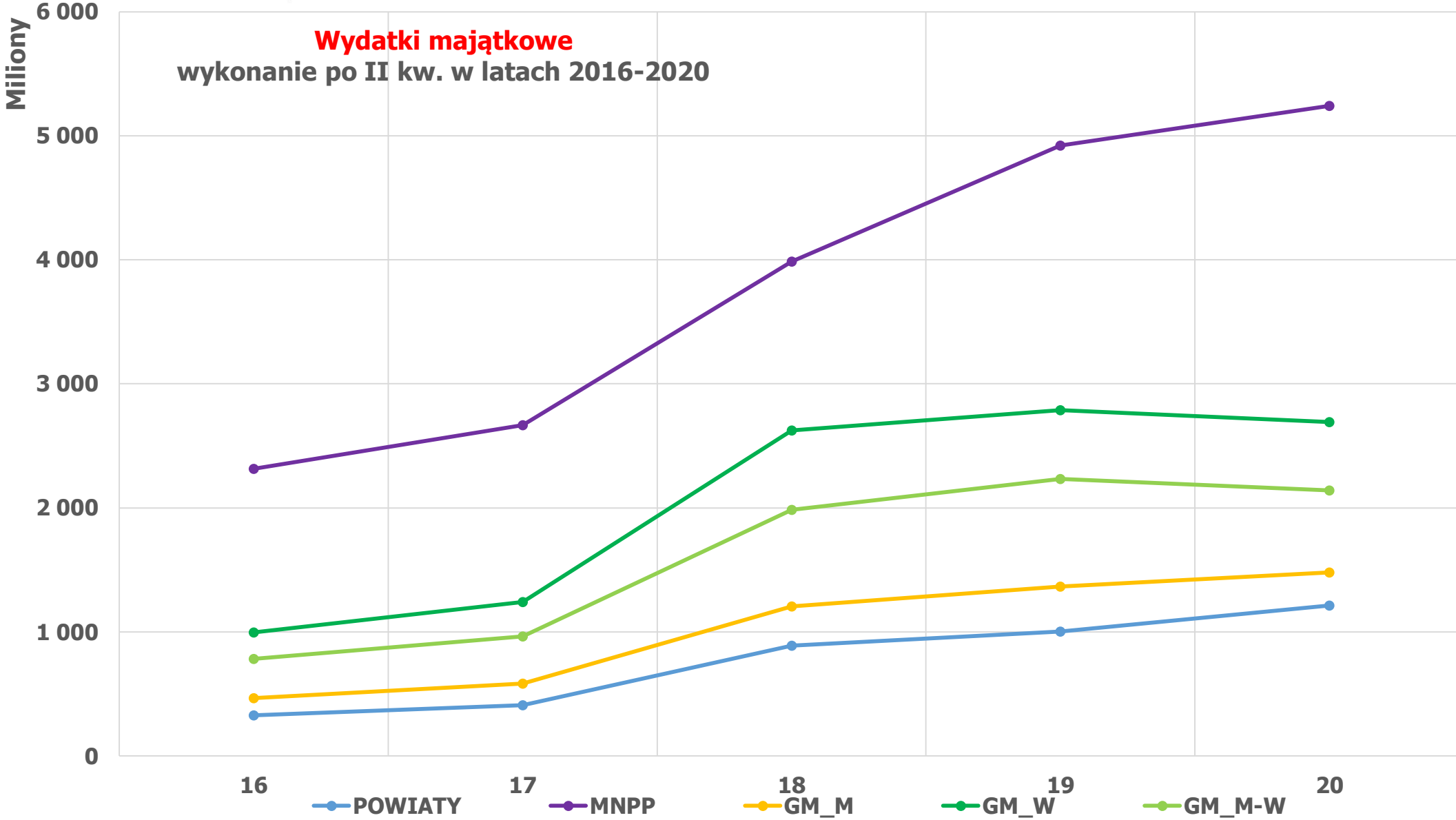


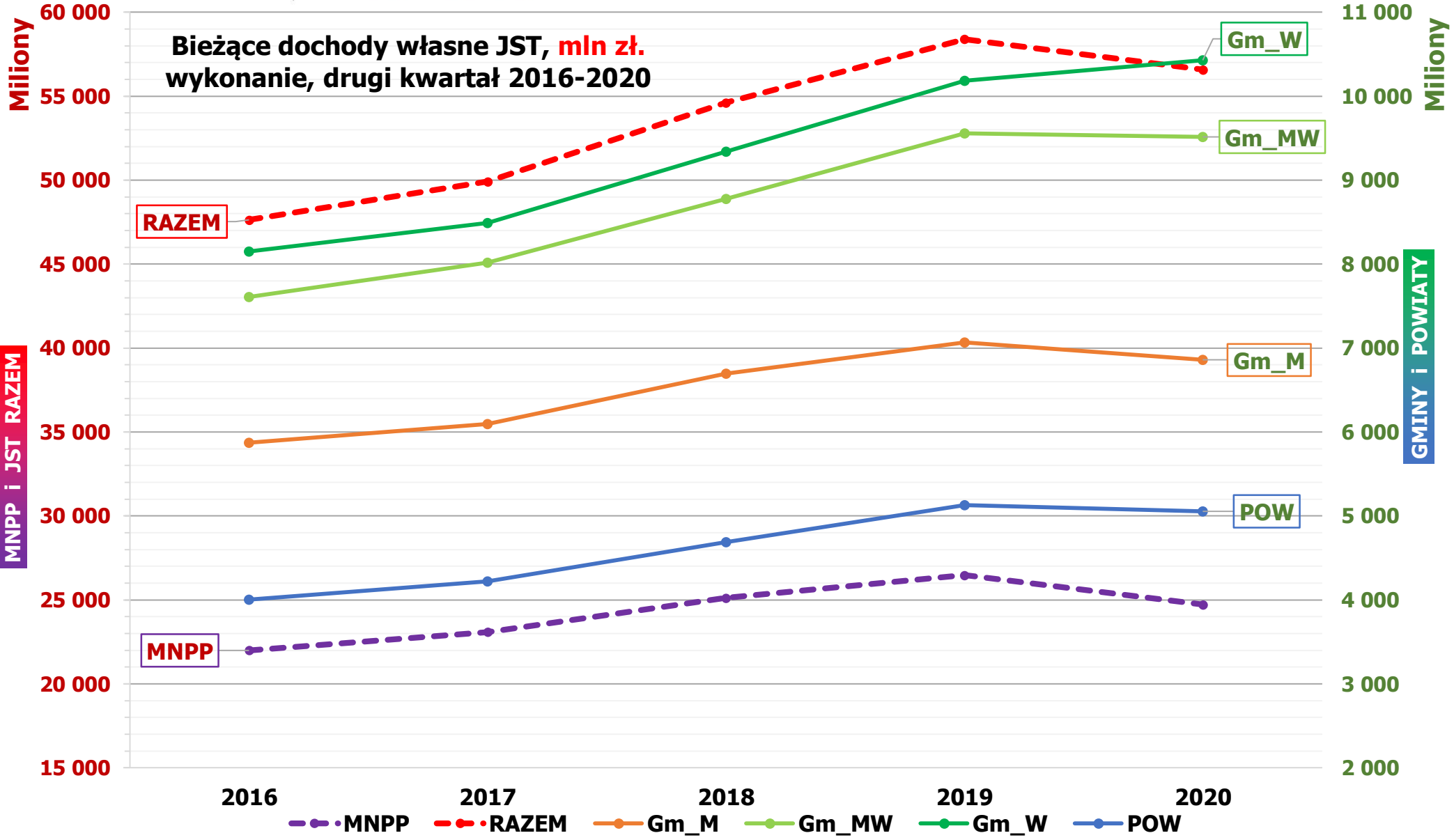
**Nadwyżka operacyjna / Dbieżące w %  
wykonanie po II kw. w latach 2016-2020**

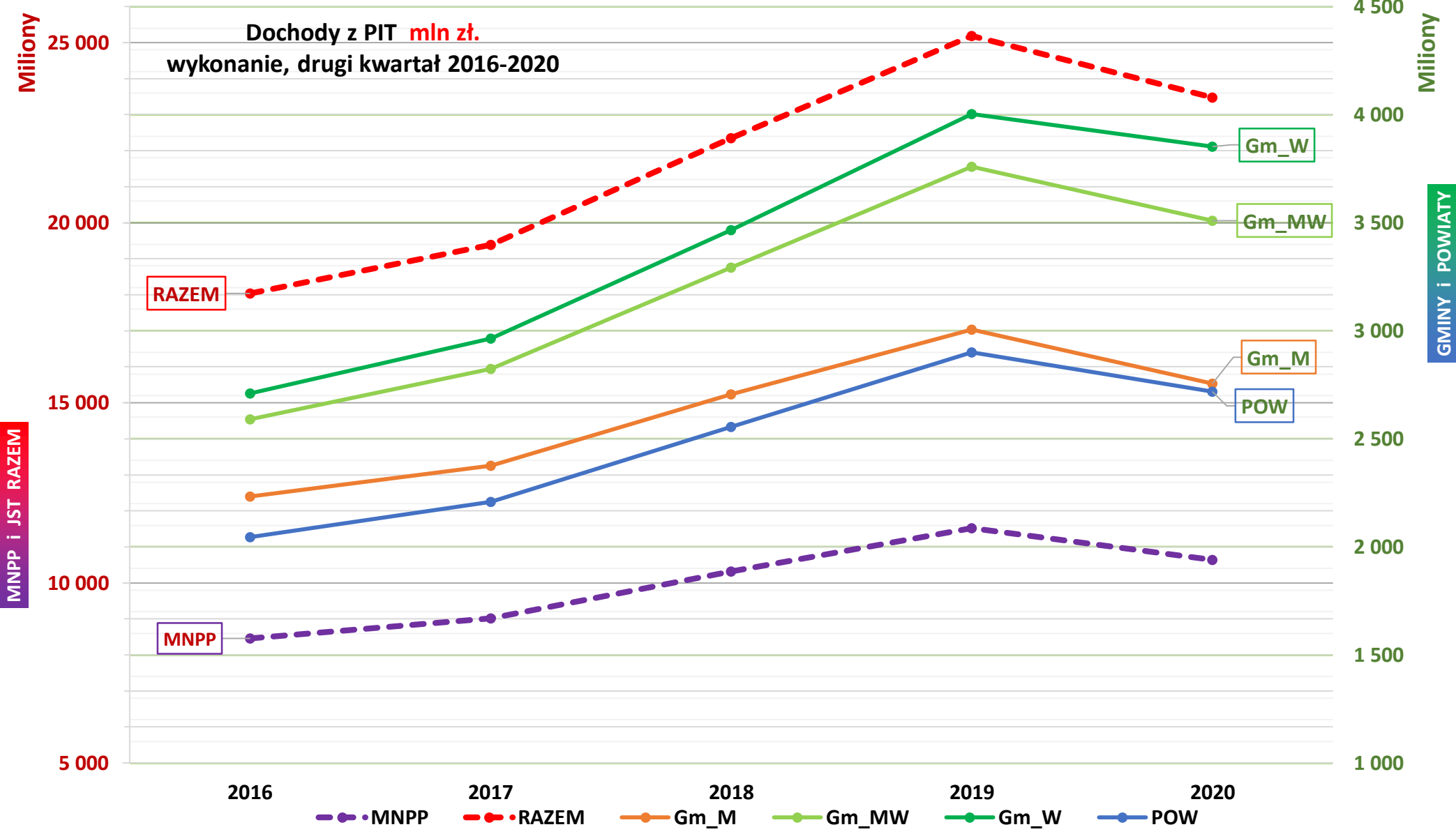






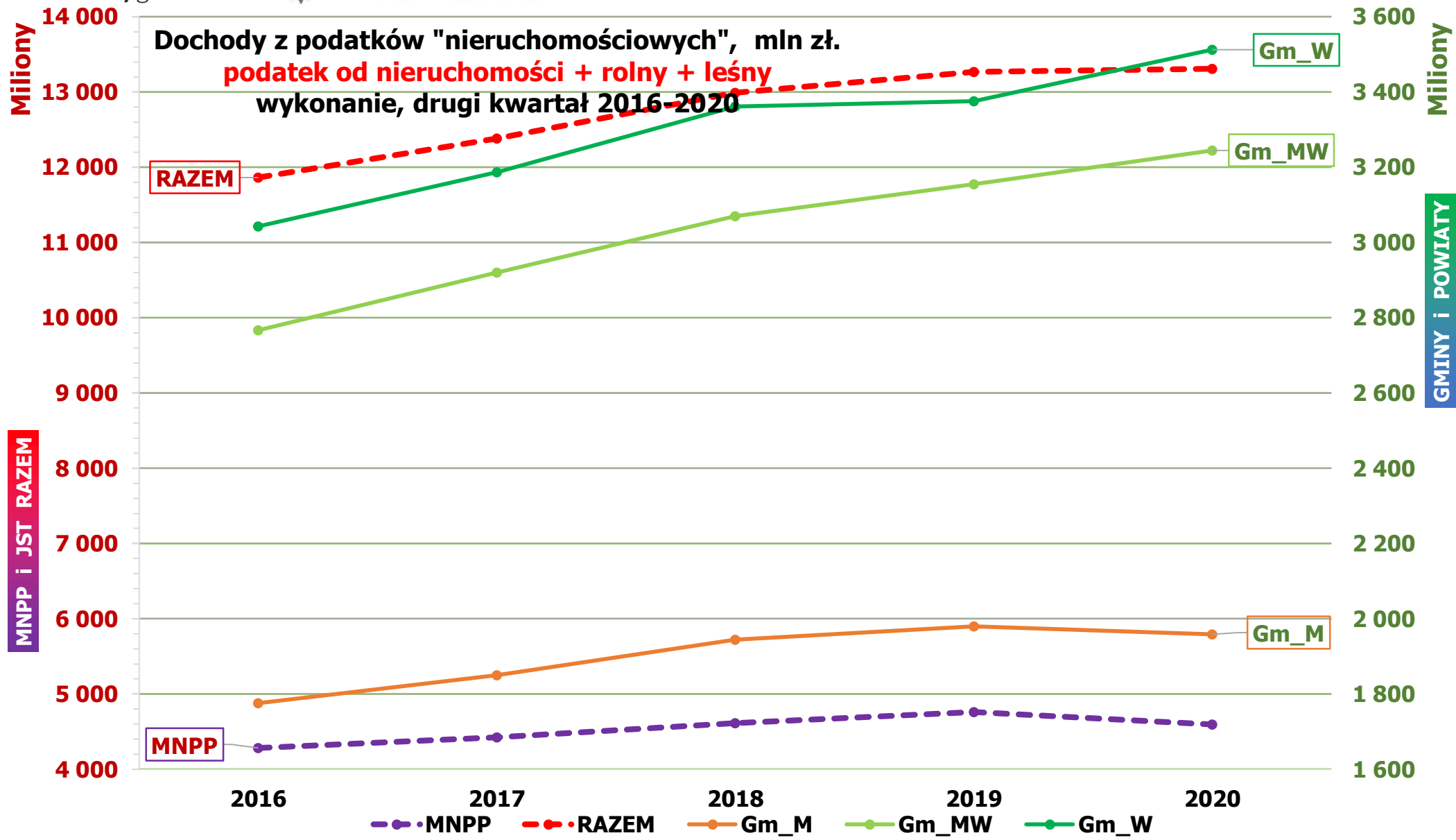






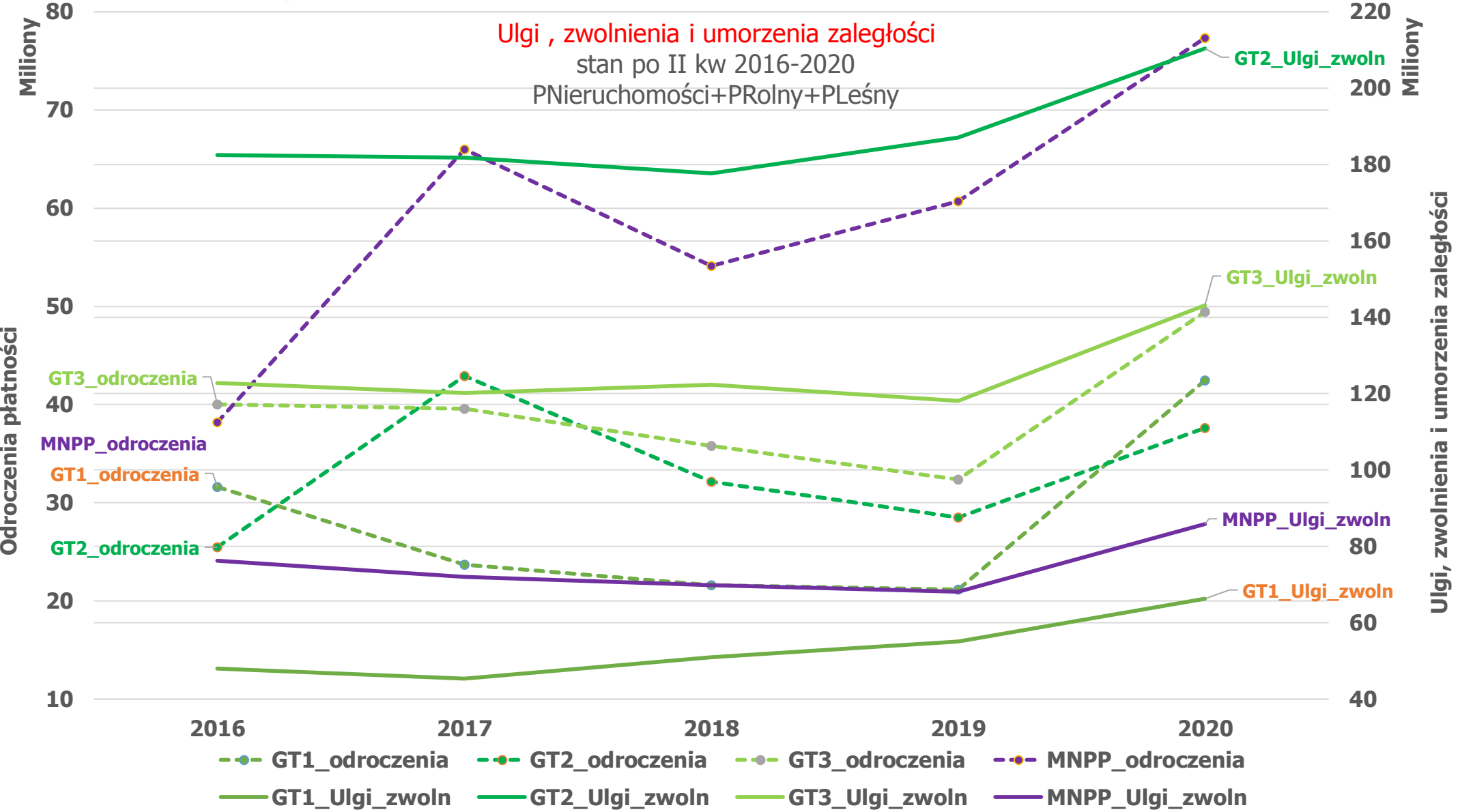
Iceland  
Liechtenstein  
Norway grants

Ministerstwo  
Funduszy  
i Polityki Regionalnej





Ulgi , zwolnienia i umorzenia zaległości  
stan po II kw 2016-2020  
PNieruchomości+PRolny+PLEśny





## Kilka sugestii

- Niezależnie od analiz ogólnych **jedynym skutecznym sposobem minimalizacji ryzyka jest bieżąca pełna analiza sytuacji finansowej danej JST** „in situ” powtarzana tak często, jak to będzie konieczne.
- Po pierwsze: **ocena wyniku części bieżącej budżetu** – NO – nadwyżka operacyjna, wykonywana tak z uwzględnieniem doraźnych „COVIDowych ułatwień” jak i wg generalnych zasad systemu . Także bieżąca ocena wartości NO-R w kolejnych latach.
- Po drugie – **ocena bezpieczeństwa zachowania płynności finansowej** w najbliższych latach (dane „ex post”+WPF)
- Po trzecie – **ocena „szacowanych” możliwych zmian czynników zewnętrznych** (Db, Wb) i w razie potrzeby optymalizacja rozkładu terminów spłat długu i/lub analiza możliwości zwiększenia DB (*poziom ulg i zwolnień w podatkach lokalnych, monitorowanie sytuacji lokalnych podmiotów gospodarczych*) oraz zmniejszenia WB.





# Dziękuję za uwagę

Jan Maciej Czajkowski  
Związek Miast Polskich  
j.mac.cz@gmail.com

