

# **Koncepcja zeroemisyjnego transportu w województwie dolnośląskim.**

**dr Maciej Zathey**

**XXIV Seminarium FRL:  
Zrównoważona mobilność miejska jako czynnik rozwoju miasta.  
28. października 2021 r.**

## Europejski Zielony Ład

Jednym z 9 obszarów tematycznych/interwencji zawartych w dokumencie jest *przyspieszenie przejścia na zrównoważoną i inteligentną mobilność*, główne założenia to:

1. **osiągnięcie neutralności klimatycznej** – konieczne będzie ograniczenie emisji w sektorze transportu o 90 % do 2050;
2. **zwiększenie roli kolei i śródlądowych dróg wodnych** w śródlądowym transporcie towarów, którego 75 % stanowi dziś transport drogowy;
3. **cena transportu musi odzwierciedlać jego wpływ na środowisko i zdrowie** – likwidacja dopłaty do paliw kopalnych;
4. **wprowadzanie alternatywnych, zrównoważonych paliw** (stacje ładowania i tankowania do obsługi bezemisyjnych i niskoemisyjnych pojazdów);
5. **drastyczne ograniczenie poziomu zanieczyszczeń generowanych z transportu**, szczególnie w miastach.


**KOMUNIKAT KOMISJI DO PARLAMENTU EUROPEJSKIEGO, RADY, EUROPEJSKIEGO KOMITETU EKONOMICZNO-SPOŁECZNEGO I KOMITETU REGIONÓW**

**Strategia na rzecz zrównoważonej i inteligentnej mobilności – europejski transport na drodze ku przyszłości  
COM/2020/789 final.**

**W Strategii znajduje się 10 kamieni milowych, które należy osiągnąć kolejno do 2030 r. (1÷6), 2035 r. (7) i 2050 r. (8÷10):**

- 1. co najmniej 30 milionów samochodów zeroemisyjnych na drogach Europy,**
- 2. 100 europejskich miast neutralnych klimatycznie,**
- 3. szybki ruch kolejowy podwoi się w całej Europie,**
- 4. transport pasażerski na trasach poniżej 500 km neutralny klimatycznie,**
- 5. zautomatyzowana mobilność wdrożona na dużą skalę,**
- 6. statki morskie o zerowej emisji zanieczyszczeń gotowe do wprowadzenia,**
- 7. zeroemisyjne duże samoloty gotowe do wprowadzenia na rynek,**
- 8. prawie wszystkie samochody i autobusy, także nowe ciężarówki bezemisyjne,**
- 9. kolejowy ruch towarowy podwojony,**
- 10. w pełni funkcjonalna, multimodalna transeuropejska sieć transportowa dla zrównoważonego i inteligentnego transportu o wysokiej prędkości połączeń.**

# ENERGIA A PRZESTRZEŃ

zobacz więcej  
 patrz.pl

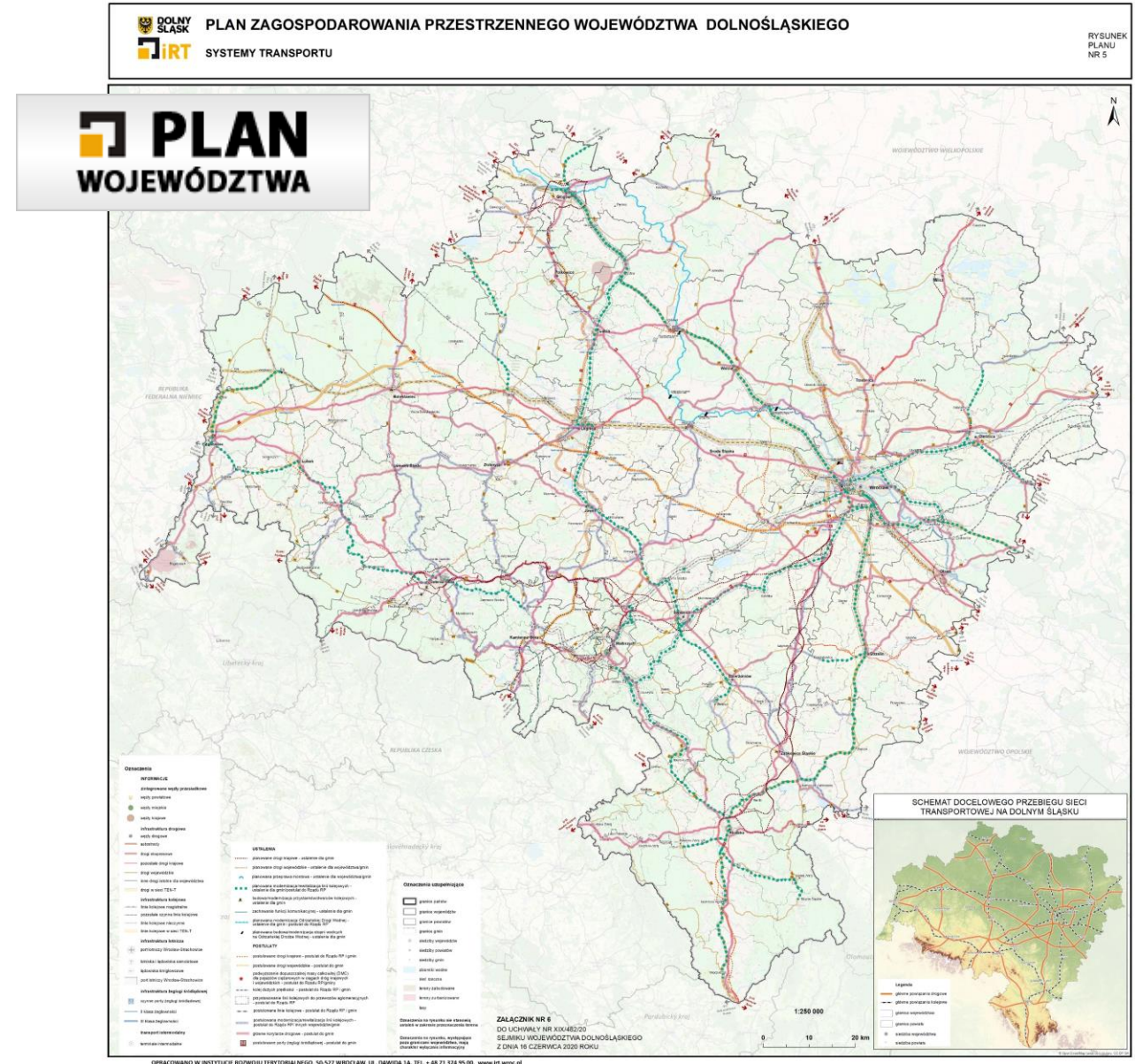
**Kształtowanie struktury osadniczej** WrOF w sposób umożliwiający zabezpieczenie przed skutkami zmian klimatu oraz negatywnymi skutkami działalności Człowieka

**kształtowanie zabudowy w obszarach o dobrej dostępności transportu zbiorowego w sposób sprzyjający ruchowi pieszemu i rowerowemu** jako czynnik zmniejszający transportochłonność sieci osadniczej,

zwiększenie gęstości zaludnienia **w otoczeniu stacji i przystanków kolejowych** oraz pętli tramwajowych,

ograniczenie **energochłonności struktur osadniczych**,

**spadek udziału transportu indywidualnego** na rzecz transportu zbiorowego wraz z systemowymi rozwiązaniami integrującymi ruch pieszy, rowerowy, różne środki transportu zbiorowego oraz transport indywidualny.



# Wytyczne UE 2021-2027

[Technical guidance on sustainability proofing for the InvestEU Fund](#)

**Techniczne wytyczne dotyczące weryfikacji zrównoważonego rozwoju dla funduszu InvestEU,**  
opublikowanie w kwietniu 2021

***Guidance on the climate proofing of infrastructure 2021-2027***

**Wytyczne dotyczące weryfikacji wpływu infrastruktury na klimat dla perspektywy finansowej 2021-2027,**  
publikacja wkrótce

**Jaspers**  
Joint Assistance to Support Projects in European Regions





## PLAN INWESTYCJI TRANSPORTOWYCH

Plan rozwoju infrastruktury transportowej w województwie dolnośląskim z perspektywą do 2030 ma za zadanie **nakreślenie prawidłowych kierunków rozwoju sieci transportowej na poziomie regionalnym**, w tym wskazanie w oparciu o obiektywne kryteria wyboru **listy rankingowej projektów transportowych**.



Zintegrowany plan rozwoju dróg wojewódzkich spełniający warunek podstawowy w ramach finansowania z EFRR na lata 2021 – 2027 oraz wypełniający art. 20 pkt 1 Ustawy o drogach publicznych.

Multimodalność:

**DROGI, KOLEJ, ROWER**

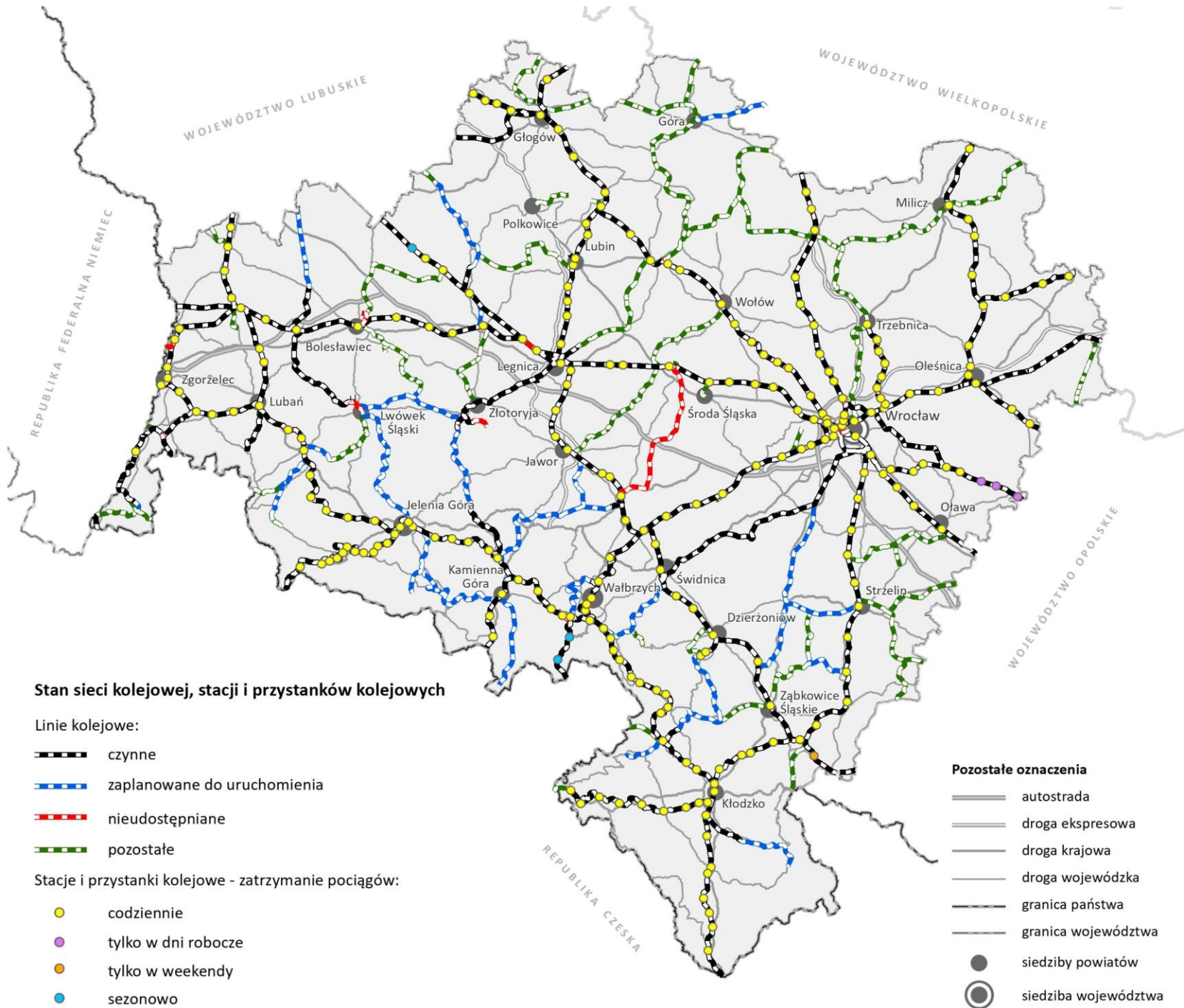
## Kompetencje samorządu województwa

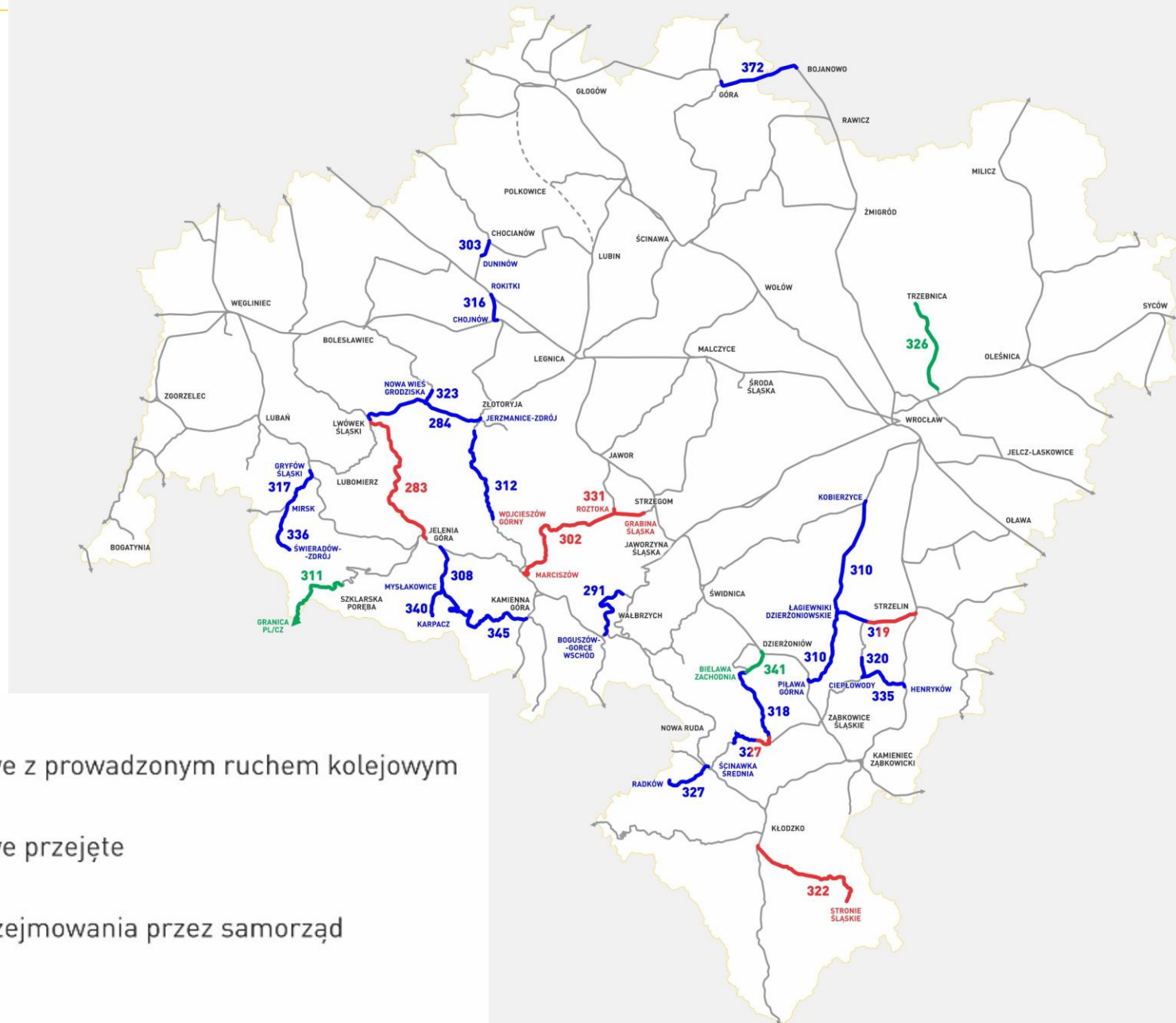
### Ustawa z dnia 8 września 2000 r. o komercjalizacji i restrukturyzacji przedsiębiorstwa państwowego "Polskie Koleje Państwowe"





#### Art. 18a ust. 1 :

"1. Linie kolejowe niebędące liniami o znaczeniu państwowym mogą być przez PLK SA albo PKP SA w porozumieniu z PLK SA, za zgodą ministra właściwego do spraw transportu, **przekazywane nieodpłatnie na własność lub oddane do korzystania na podstawie umów prawa cywilnego jednostce samorządu terytorialnego w celu wykonywania przewozów kolejowych**, przy zachowaniu istniejącego połączenia z siecią kolejową."





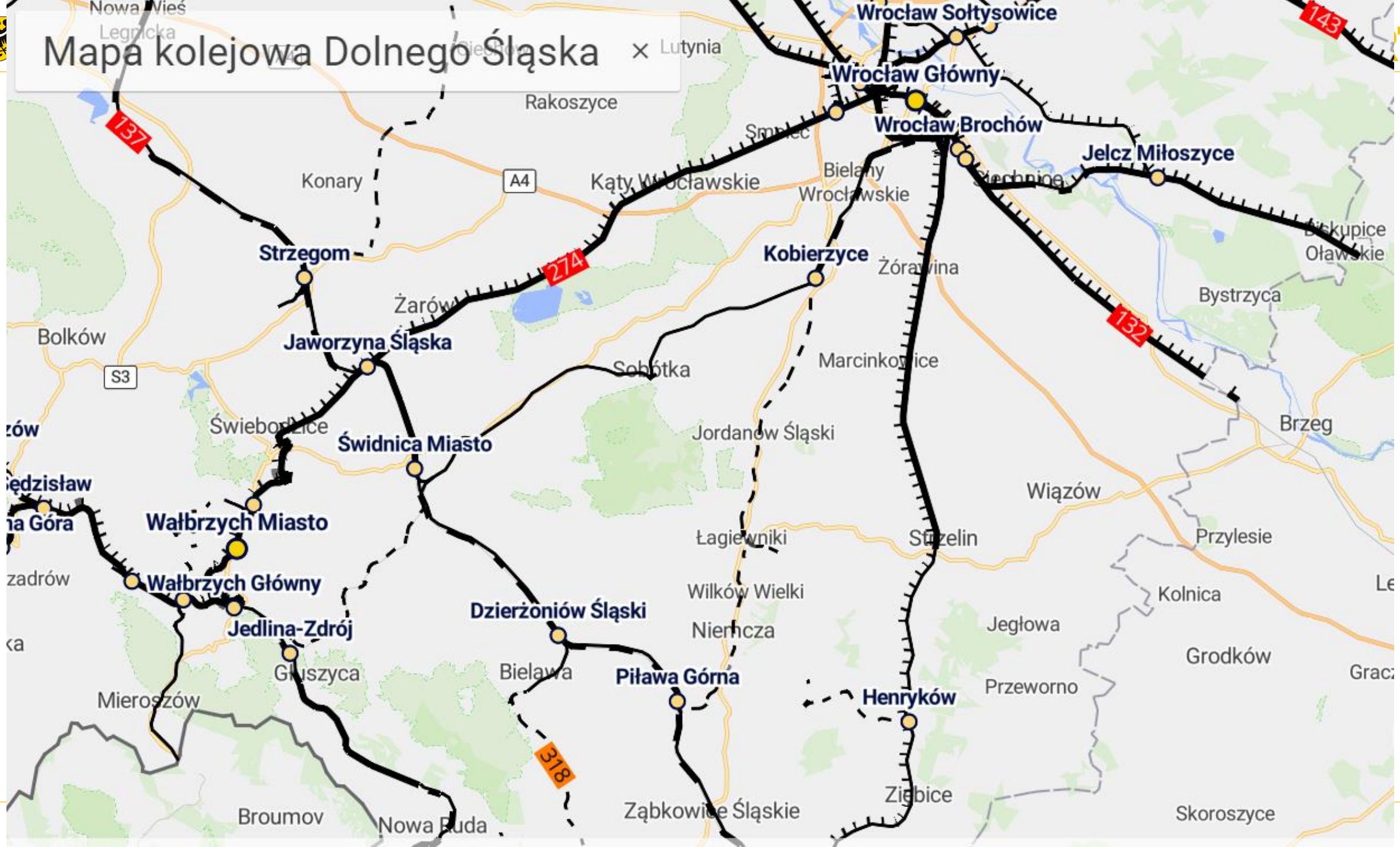


-  linie kolejowe samorządowe z prowadzonym ruchem kolejowym
-  linie kolejowe samorządowe przejęte
-  linie kolejowe w trakcie przejmowania przez samorząd
-  pozostałe linie kolejowe



# Mapa kolejowa Dolnego Śląska

× Lutynia



T

# STANDARDY PROJEKTOWE I WYKONAWCZE DLA INFRASTRUKTURY ROWEROWEJ WOJEWÓDZTWA DOLNOŚLĄSKIEGO

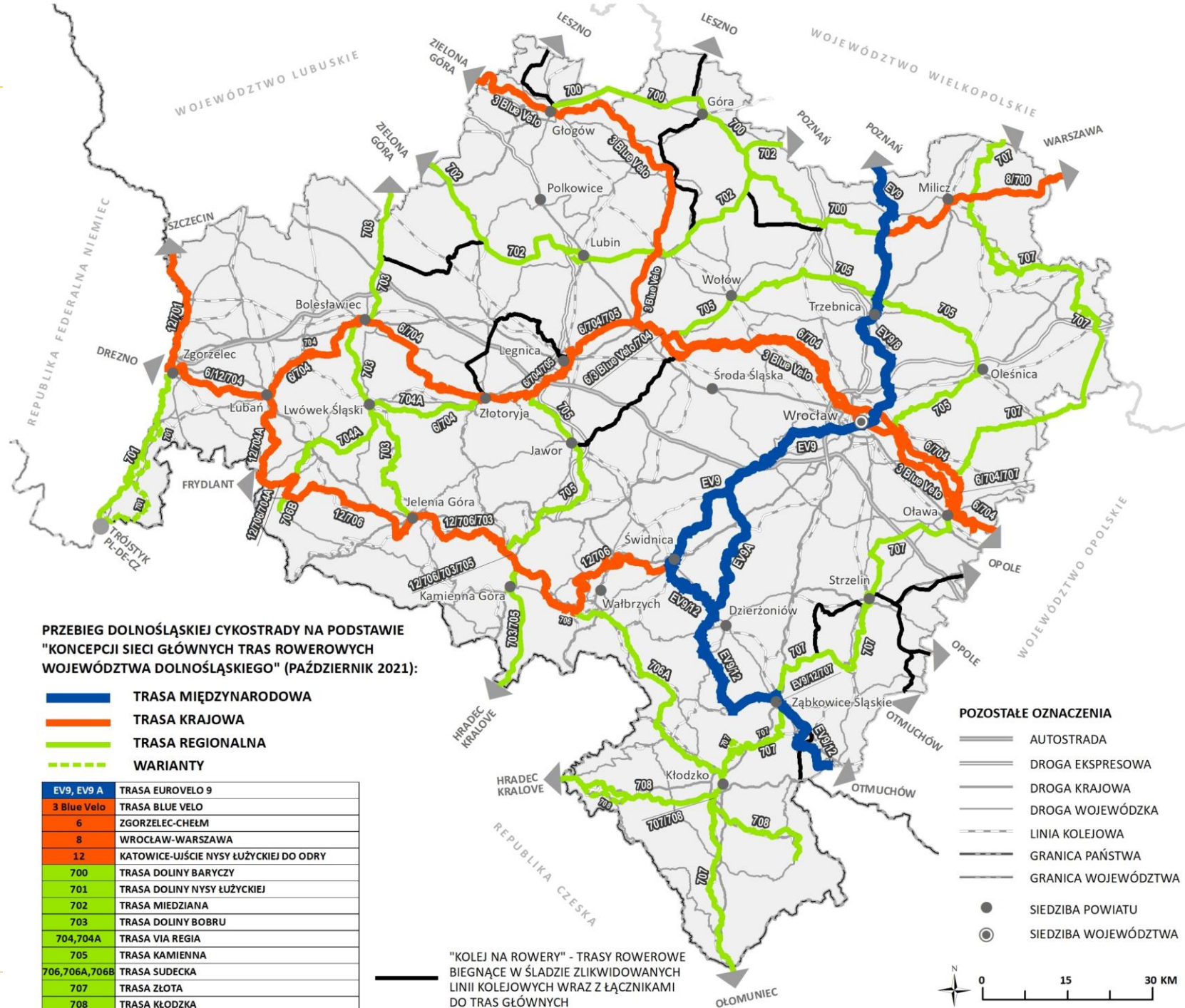
kwiecień 2021



# STANDARDY PROJEKTOWE I WYKONAWCZE DLA INFRASTRUKTURY ROWEROWEJ WOJEWÓDZTWA DOLNOŚLĄSKIEGO

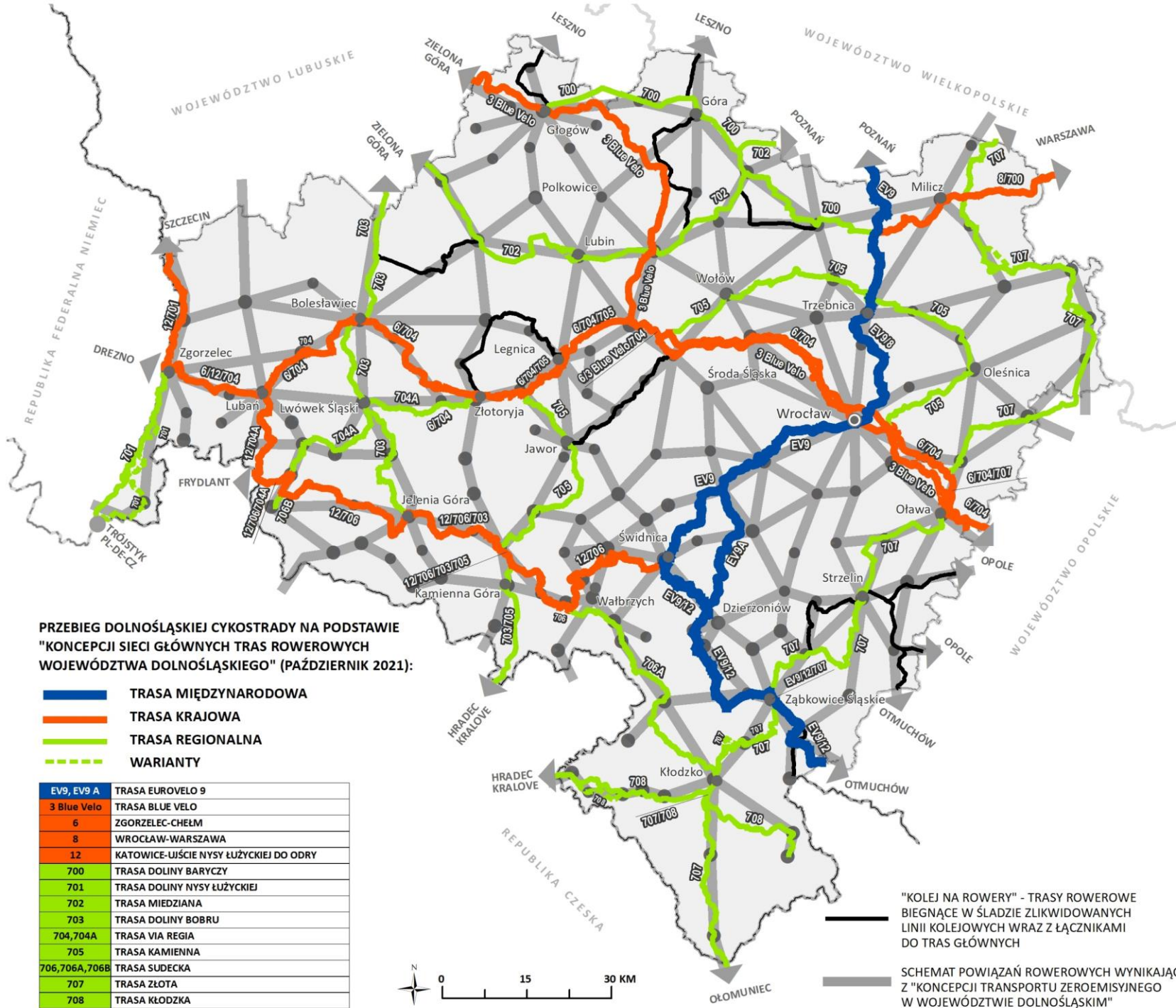
kwiecień 2021

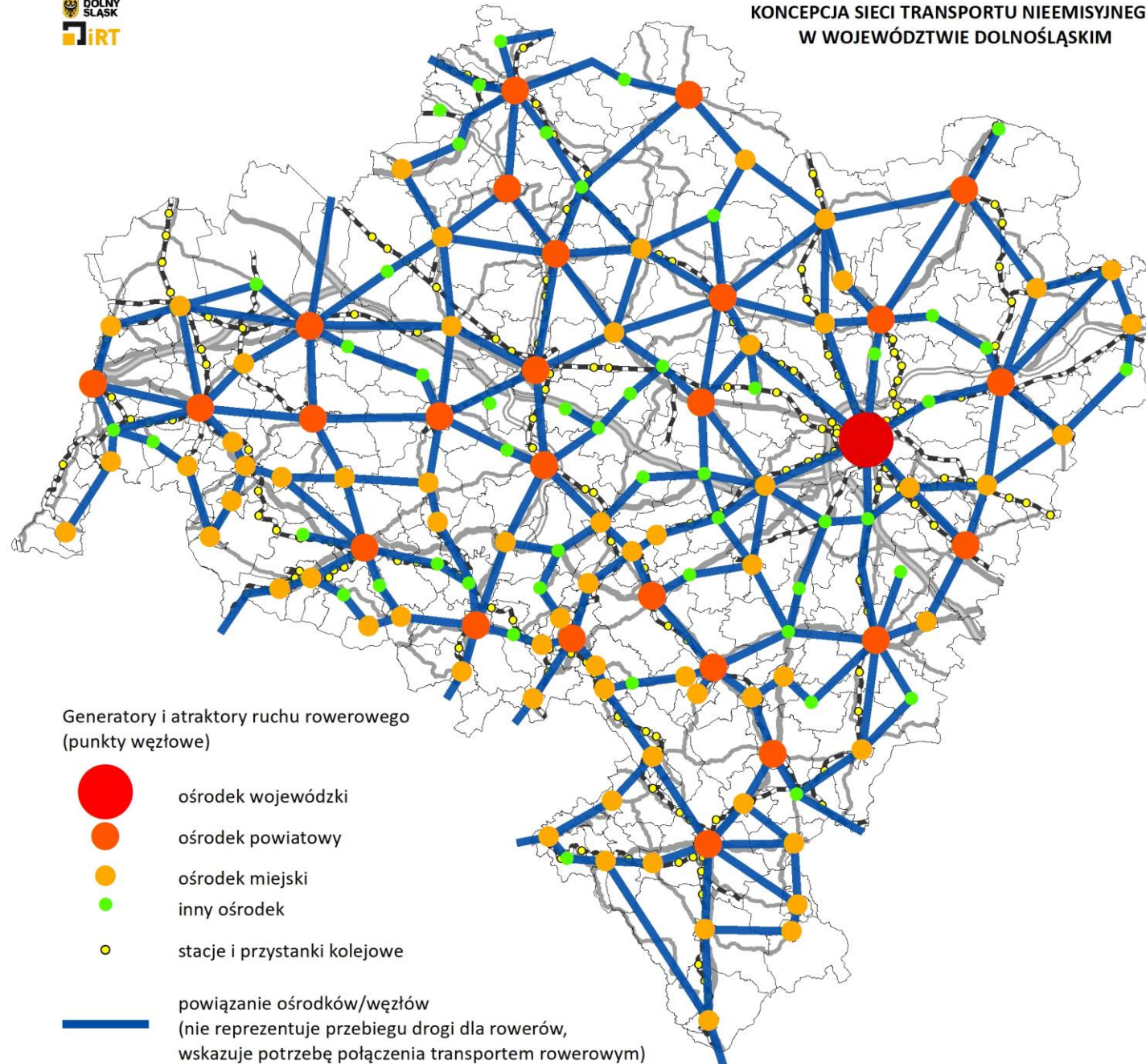




# Dolnośląska Cyklostrada

## 19.10.2021





Założenia do SE Dolnego Śląska zostały przyjęte Uchwałą Nr 2184/VI/20 Zarządu Województwa Dolnośląskiego z dnia 9 czerwca 2020 r.

**Cel opracowania dokumentu:**

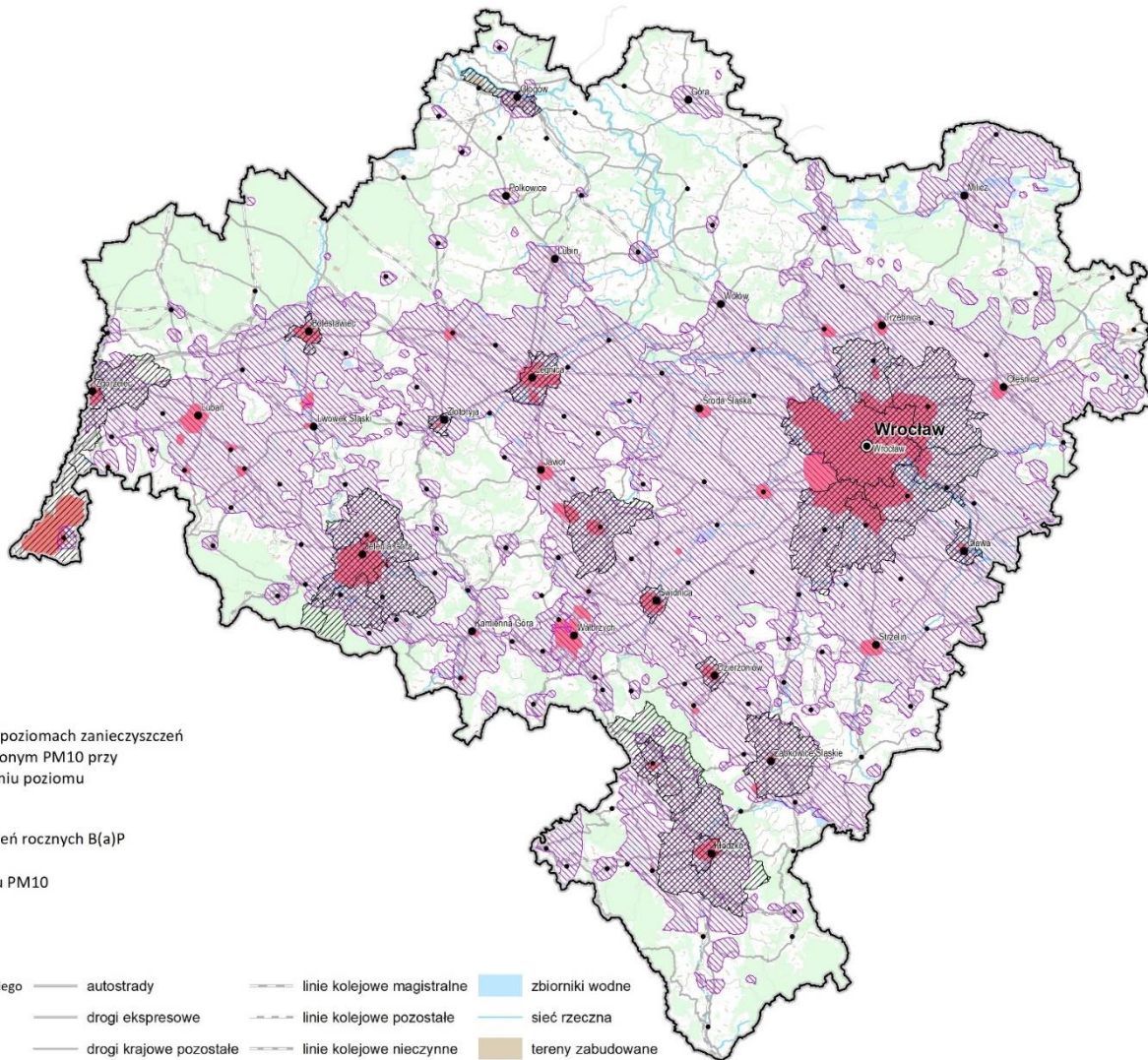
**Ukierunkowanie działań realizowanych przez samorząd województwa w ramach posiadanych kompetencji i możliwości zarządczych, w zakresie wsparcia sektora energetycznego.**

**Cel zawarty w dokumencie:**

# **„DOLNY ŚLĄSK 2050 – REGIONEM NEUTRALNYM KLIMATYCZNIE”**







### Legenda:

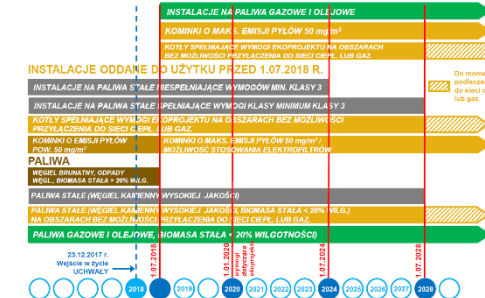
- Gminy o przekroczonych poziomach zanieczyszczeń powietrza pyłem zawieszonym PM10 przy jednoczesnym przekroczeniu poziomu benzo(a)piranu – BaP
- Obszary przekroczeń stężeń rocznych B(a)P
- Obszary przekroczeń pyłu PM10

### oznaczenia uzupełniające:

- granica województwa dolnośląskiego
- autostrady
- linie kolejowe magistralne
- zbiorniki wodne
- granice gmin
- drogi ekspresowe
- linie kolejowe pozostałe
- sieć rzeczna
- siedziba województwa
- drogi krajowe pozostałe
- linie kolejowe nieczynne
- tereny zabudowane
- siedziby powiatów
- drogi wojewódzkie
- lasy
- siedziby gmin

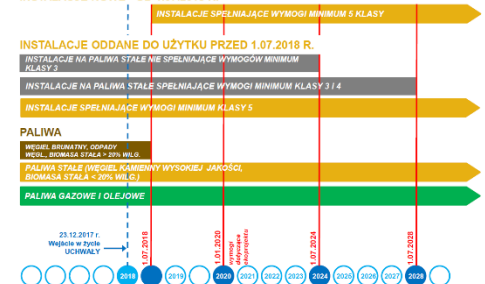
### UCHWAŁA ANTYSMOGOWA DLA GMINY WROCŁAW

INSTALACJE NOWE - OD 1.07.2018 R.



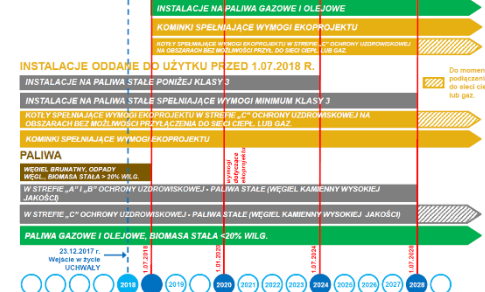
### UCHWAŁA DLA WOJEWÓDZTWA DOLNOŚLĄSKIEGO Z WYŁĄCZENIEM MIASTA WROCŁAW ORAZ UZDROWISK

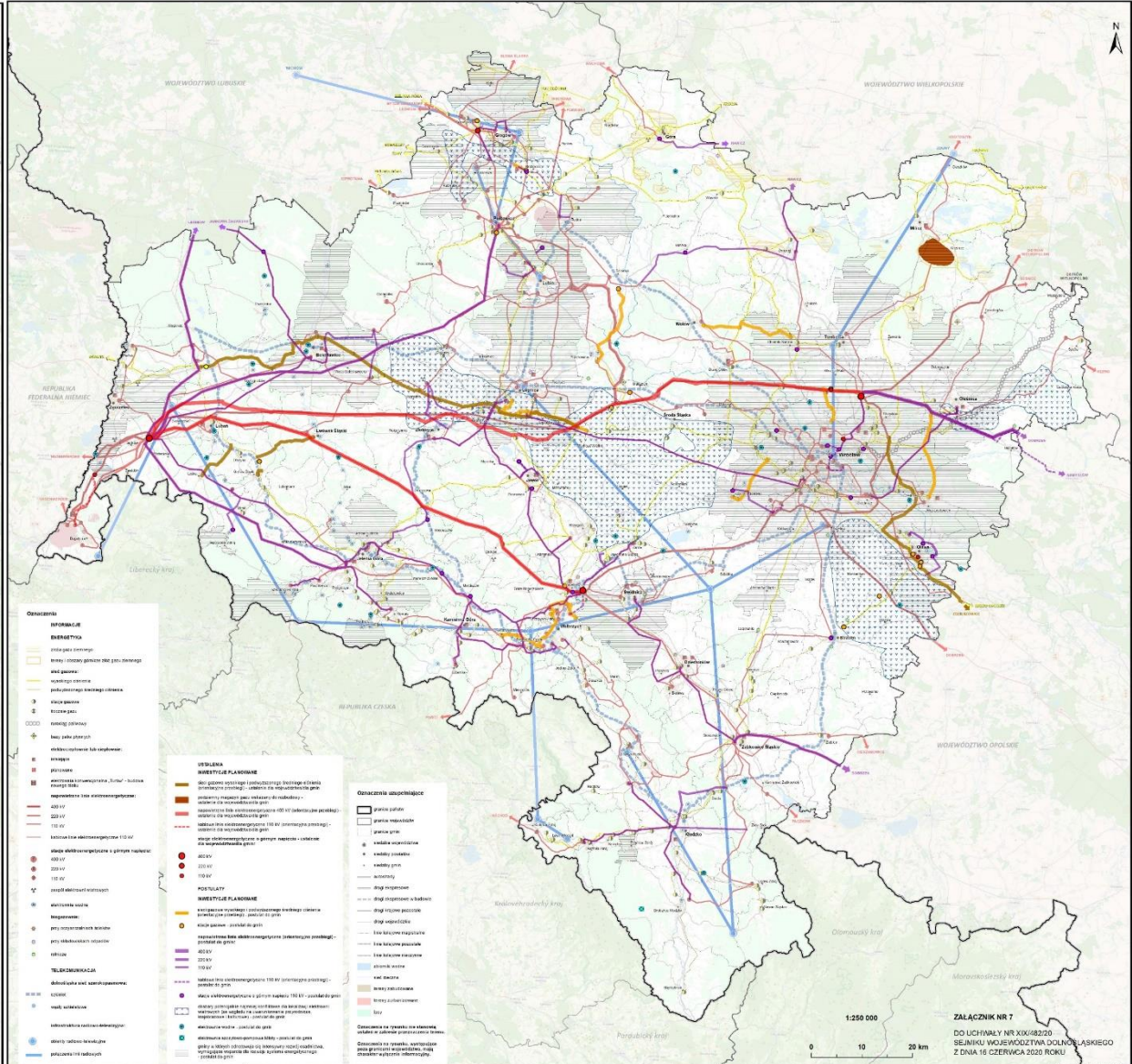
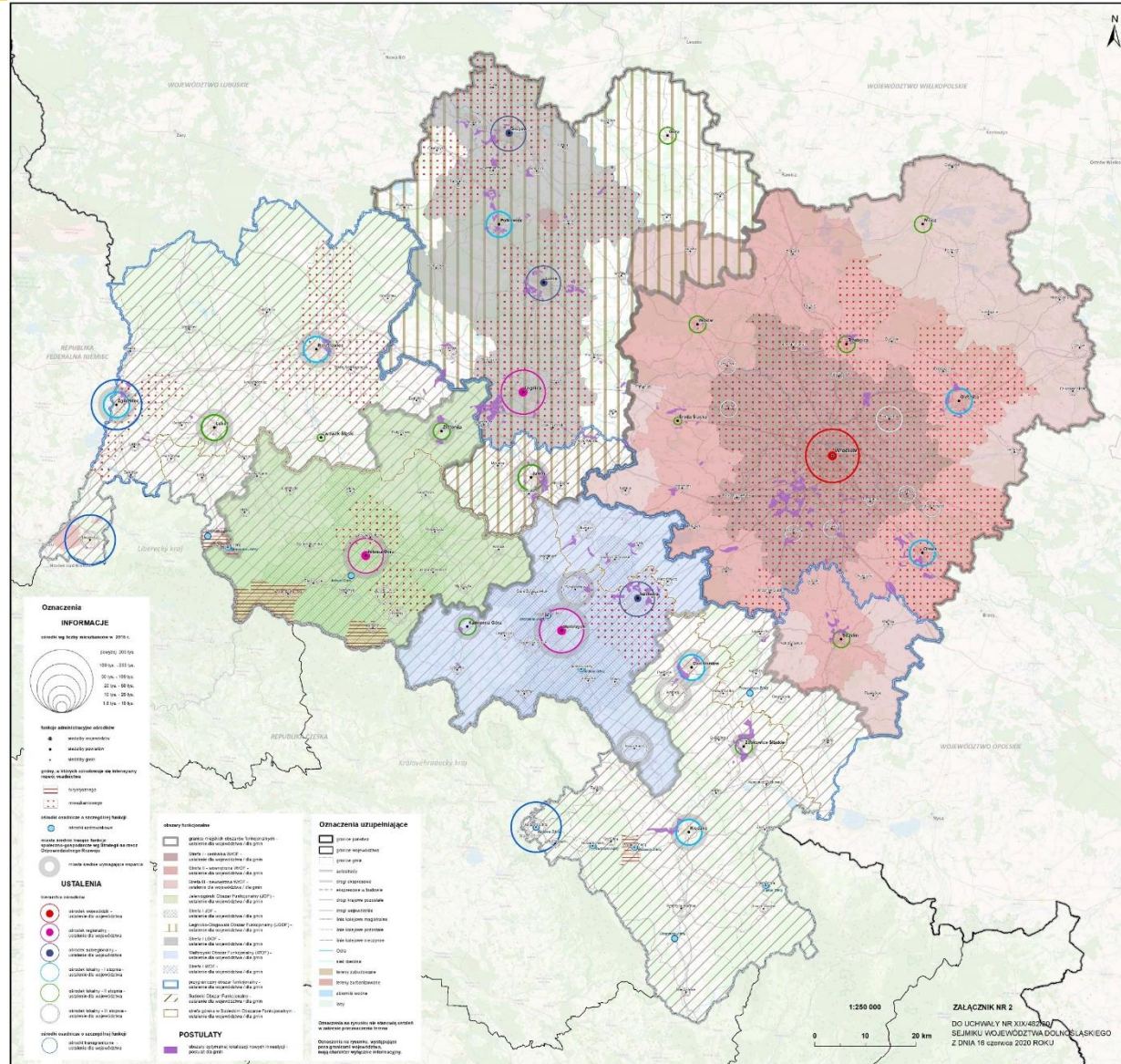
INSTALACJE NOWE - OD 1.07.2018 R.



### UCHWAŁA DLA UZDROWISK: Jelenia Góra-Cieplice, Duszniki-Zdrój, Jedlina-Zdrój, Kudowa-Zdrój, Łądek-Zdrój, Polanica-Zdrój, Szczawno-Zdrój

INSTALACJE NOWE - OD 1.07.2018 R.





- **Sieć osadnicza** determinuje energochłonność / efektywność energetyczną systemu transportowego
- Planując politykę transportu zeroemisyjnego brać należy pod uwagę nie tyle efektywność energetyczną środków transportu ile **efektywność sieci oraz relacje przestrzenne generatorów i atraktorów ruchu.**
- **Skrócenie dróg / podróży: praca - dom - usługi - usługi publiczne - rekreacja**
- Zmiany zachodzą **zbyt wolno** i wymagają strategicznego oraz taktycznego – **operacyjnego** – finansowego **wsparcia** na szczeblu krajowym lub **delegowania zadań na szczebel regionalny** wraz z zabezpieczeniem instrumentarium – finansów i prawa
- **Multimodalność** i intermodalność systemów transportowych **w ruchu codziennym**
- Elektromobilność? Tak, ale z **redefinicją środków transportu.**
- Rozwój miast wymaga także redefinicji w dobie postwzrostu!

## Dziękuję za uwagę

Maciej Zathey  
Instytut Rozwoju Terytorialnego

maciej.zathey@irt.wroc.pl  
tel. 71 374 95 00